



AGRILIFE

FOR INDUSTRY AND TRADING

أجريليف للصناعة والتجارة



www.agrilife-co.com



AGRILIFE

FOR INDUSTRY AND TRADING



الفهرس

Türkiye



- 3..... بيك كومبيميكس
- 4..... بيك كالسيبور
- 5..... بيك كال ماج
- 6..... بيك كيه فيت
- 7..... بيك مو بور
- 8..... بيك مو بور إكسترا
- 9..... بيك نحاس
- 10..... بيك أجرى بلووم
- 11..... بيك بوتاسيوم
- 12..... بيك فوس
- 13..... بيك أجرى سترونج
- 14..... ميتا فيرو إدها
- 15..... بيك روتس كينج
- 16..... بيك سالت

Jordan



- 17..... أجرى لايف ميكس
- 18..... أجرى لايف حديد 13 %
- 19..... أجرى لايف زنك 14 %
- 20..... أجرى لايف منجنيز 13 %
- 21..... أجرى لايف حديد إدها
- 22..... أجرى لايف أمينو
- 23..... أجرى لايف كالبور
- 24..... أجرى لايف مولى بور
- 25..... أجرى لايف هيومات
- 26..... أجرى لايف فولفات
- 27..... أجرى لايف 19/19/19
- 28..... أجرى لايف 10/50/10
- 29..... أجرى لايف 36/12/12
- 30..... أجرى لايف 43/6/6

Jordan



- 31..... ريجيكا 51.4 %
- 32..... مارجينتا 24.14 %
- 33..... توكاريف 5 %



التركيب / وزن / وزن

5 %	أحماض أمينية
10 %	نيتروجين كالى
5 %	حديد
4 %	زنك
3 %	منجنيز
5 %	ماغنسيوم
1.5 %	نحاس
0.8 %	بورون
0.2 %	موليبدينوم
13.75 %	كبريت



بيك كومبىميكس سماد ورقى مخلبى تركبى المنشأ يحتوى على خليط من العناصر الصغرى المعقدة كيميائياً على الأحماض الأمينية ذات الأصل النباتى التى تزيد من كفاءة المنتج وتزيد من قوة الإمتصاص وفعاليتها مما يساعد النبات على الإحتفاظ بلونه الأخضر حيث أنه يحتوى على العناصر الصغرى فى صورة متزنة .

الخصائص والمميزات :

- سماد تم تصميمه للإستخدام كمُصحح ومصدر سريع الإمتصاص للعناصر الغذائية فى حالة النقص أو أثناء مراحل الإحتياجات القصوى عند النبات لإحتوائه على العناصر الصغرى المخلبية فى صورة متزنة .
- تعمل الأحماض الأمينية على زيادة مناعة النباتات وحيويتها لمقاومة التغيرات المناخية الحادة وتعمل على تخليب العناصر الغذائية وذلك يساعد على عدم تراكم تلك العناصر فى صورتها المعقدة فى التربة أو النبات ويرفع ذلك مستوى الإستفادة الغذائية من تلك العناصر حيث يسهل إنتقالها داخل النبات وتساعد على تخطى ظروف الإجهاد المختلفة .
- يدخل فى عمليات الأكسدة والإختزال داخل النبات مما يتبعه من زيادة النشاط الإنزيمى الذى يؤثر على تكوين المادة الخضراء والكلوروفيل ويحسن من عمليات الإزهار والتلقيح والعقد .
- ذو فاعلية عالية ، منشط جيد للنمو ، سريع الإمتصاص سواءً عن طريق الرش الورقى أو أنظمة الري الحديثة بأنواعها حيث تفيد العناصر الصغرى فى تكوين المواد العضوية داخل النبات .
- وجود المغناسيوم له دور فعال فى عملية التمثيل الضوئى وتصنيع البروتينات وتكوين الخلايا إلى جانب قدرته على بناء جذور قوية وسيقان صلبة وبالتالي النمو والإنتاج .
- وجود الكبريت أساسى فى تركيب بعض الأحماض الأمينية الأساسية مثل الجلايسين والميثيونين والسيستين والمواد الطيارة التى تعطى الطعم والنكهة علاوة على دوره فى حماية النباتات من الفطريات المسببة للأعفان .
- يؤثر على خواص الخلايا النباتية مثل خاصية الأسموزية ودرجة الحموضة (pH) ونفاذية الأغشية الخلوية .
- يعمل على تحسين حالة النبات بشكل عام كما يعمل على تقليل ظهور بعض الأمراض مثل التقزم وموت القمم النامية .
- يزيد من قدرة النبات على مقاومة ظروف الجفاف ودرجات الحرارة المرتفعة والمنخفضة كما يعمل على تقوية مناعته ضد الأمراض والحشرات .
- يُرش فى جميع مراحل نمو النبات لأنه ليس له تأثير على الثمار .
- يستخدم للوقاية والعلاج من نقص العناصر الصغرى الضرورية لنمو النبات .
- يدخل فى تكوين البروتين اللازم للنبات لنسبة لوجود الأحماض الأمينية .
- يقوم بإمداد النبات بالطاقة ويحسن المواصفات العامه للثمار من حيث الحجم والطعم ويزيد من القدرة التخزينية للثمار .

المعدل العام للإستخدام :

الرش الورقى : 150 جم / 100 لتر ماء

الحقن الأرضى : 1 كجم / فدان

التركيب / وزن / حجم

كالسيوم % 18.2

بورون % 0.39



بيك كالسيبور سماد ورقى تركى المنشأ يحتوى على الكالسيوم والبورون معاً فى تركيبة واحدة مما يسمح بالإستفادة من العنصرين سوياً حيث أن البورون يساعد على بناء وزيادة إمتصاص عنصر الكالسيوم وانتقاله داخل الخلية النباتية ومن ناحية أخرى نجد أن الكالسيوم يقلل من سُمية البورون .

الخصائص والمميزات :

- يصحح أعراض نقص الكالسيوم والبورون سريعاً .
- يعمل على زيادة كفاءة إمتصاص النبات للمياه مما يزيد من مقاومة النبات للظروف الجوية المعاكسة .
- يزيد من قوة وصلابة الجدار الخلوى لأنسجة النبات وينعكس ذلك على صلابة الثمار وتحسين جودتها وصلاحتها للتخزين .
- يمنع أى خلل فسيولوجى ناتج عن نقص الكالسيوم مثل مرض **عفن الطرف الزهرى** و**الندبة الطرية** و**ظاهرة فرط وتشقق الثمار** خاصة فى العنب و**إحتراق قمة وحواف أوراق الخس** و**الكرنب** و**القلب الأجوف** فى البطاطس و**الخس** و**الكرنب** و**القرنبيط** و**تشوه الثمار** فى **الخيار** و**التلوين البنى** الفسيولوجى لدرنات البطاطس و**تقزم القمة النامية** كما يزيد صلابة الثمار .
- للبورون والكالسيوم مهام وظيفية فى تكوين مادة التصليب (المزيج الأسمنتى) للبروتينات المتكررة فى أغشية الخلايا الناشئة .
- وجود الكالسيوم والبورون معاً له دور كبير فى تنظيم مستوى السيتوكينينات فى النبات لذلك يؤثران بشكل مباشر فى عمليات الإنقسام الخلوى وإستطالة الخلايا وتغليف جدر الخلايا وتقويتها مما يجعل النبات أكثر مقاومة للأمراض الفطرية .
- له دور كبير فى مساعدة النباتات على القيام بجميع الوظائف الحيوية العامة ويقوى تناسق الأنسجة ويزيد من عمر النبات .
- يلعب دوراً مهماً فى نمو وزيادة حيوية حبوب اللقاح على مياسيم الأزهار ونجاح عملية التلقيح والإخصاب وزيادة وإكتمال العقد .
- للكالسيوم دور رئيسى فى الربط بين الجزيئات المتكررة من البكتين فى جدران الخلايا والبورون هو عامل الربط أو الجسر البديل لبعض الجزيئات .
- يدخل فى إنتاج البنتوزات (السكريات الأحادية خماسية الكربون) والتي لها دور رئيسى فى إنتاج السكريات العديدة التى تدخل فى تكوين الجدار الخلوى وعمليات التمثيل الغذائى والإستفادة من الكربوهيدرات وبناء جدران خلوية صلبة وقوية .
- يزيد من جودة الثمار ويقلل من الثمار الغير قابلة للتسويق .
- يوفر توازناً بين عنصرى الكالسيوم والبورون فى تركيبة واحدة مما يعزز الاستفادة القصوى للنبات منهما .
- سهل الإمتصاص عبر الجذور أو الأوراق مما يجعله فعالاً فى علاج نقص الكالسيوم حتى فى الأراضى الكلسية التى يصعب على النبات إمتصاص الكالسيوم منها .
- يدعم النمو العام للنبات ويساهم فى تكوين مجموع جذرى قوى يزيد من مقاومة النبات للعطش والجفاف ويساعد على إمتصاصه للعناصر الغذائية الأخرى .

المعدل العام للإستخدام :

150سم / 100 لتر ماء

التركيب / وزن / حجم

كالماج CaO 9.1%

مغنسيوم MgO 7.42%

بورون 0.2%



بيك كالماج سماد ورقي تركي المنشأ ذو تقنية عالية وتكنولوجيا متقدمة في عالم التغذية لإحتوائه على عنصر الكالسيوم والمغنسيوم والبورون بنسب متوازنة بمفهوم جديد في طرق التخليب وخط العناصر المتضادة بدون حدوث تثبيط لأي منها لحل مشاكل عدم الإتزان في مستويات العناصر الغذائية داخل الخلايا النباتية مما يساعد على زيادة الإنتاج ورفع جودة الثمار والمحصول .

الخصائص والمميزات :

- يعمل على خفض ال (PH) على سطح أوراق النبات مما يؤدي إلى إمتصاص العناصر الغذائية بسهولة .
- يُلبى حاجة النبات من الكالسيوم والبورون والمغنسيوم ويعمل على تخليب العديد من العناصر وجعلها في صور سهلة الإمتصاص والحركة داخل النبات .
- يعمل الكالسيوم على التقليل من موت الأزهار وتساقط الثمار وتحسين جودتها .
- يُساعد على زيادة الإنتاج وتحسين الثمار ويجعلها أكثر صلابة ويزيد من قدرتها على تحمل عمليات الشحن والتخزين .
- يعمل على تكوين مركبات الطاقة الهامة للعمليات الحيوية خاصة في مراحل التزهير والعقد .
- يُعالج الأعراض الناتجة عن **عفن الطرف الزهري** بالطماطم والفلفل والكوسة والبطيخ و**الندبة الطرية** بالتفاح ومقاومة **إسوداد عنق الحبة** (Black Stem) في العنب ويحسن من شكل وانتظام وتناسق الحجم في الثمار ويزد من صلابة الحبة .
- يلعب دوراً مهماً في نمو حبوب اللقاح على مياسيم الأزهار ونجاح عملية التلقيح والإخصاب وإكمال العقد .
- وجود البورون أساسى في بناء وإمتصاص الكالسيوم وانتقاله داخل الخلية ووجود الكالسيوم يقلل من سمية البورون .
- يعمل على إستطالة الخلايا والإنقسام الخلوى وتغليف جدر الخلايا وتقويتها مما يجعل النبات أكثر مقاومة للأمراض الفطرية .
- يعمل على زيادة محتوى الكلوروفيل وبالتالي زيادة معدلات التمثيل الضوئى وإنتاج السكريات .
- يعمل على تحسين قوة المجموع الخضرى من خلال زيادة قوة وصلابة الأوراق والأفرع وزيادة المسطح الأخضر .
- يعمل على تحسين تكوين الجدر الخلوية وإنقسام الخلايا وتكوين اللحاء وانتقال الهرمونات وإنبات حبوب اللقاح .
- يعتبر الماغنسيوم عنصراً أساسياً في تكوين الكلوروفيل المسؤؤل عن اللون الأخضر للنبات وعملية التمثيل الضوئى .
- يعمل الكالسيوم والماغنسيوم معاً في بناء جدران الخلايا حيث تشترك بكتات الكالسيوم والماغنسيوم في لصق ألياف السليلوز .
- يساعدهذا المزيج في زيادة كفاءة عملية التمثيل الضوئى ويمنح النبات لوناً أخضر غنياً وصحة جيدة .

المعدل العام للإستخدام :
150سم / 100 لتر ماء

بيك كيه فيت

Peak K-Phite

التركيب / وزن / حجم

فوسفور 41.4%

بوتاسيوم 27.4%



بيك كيه فيت سماد ورقى طبيعى تركى المنشأ يحتوى على عنصرى الفوسفور والبوتاسيوم وهما من العناصر الكبرى الأساسية التى يحتاجها النبات بكميات كبيرة وغيابهما يؤثر كما ونوعا على جودة المحصول .

الخصائص والمميزات :

- يقوم بإمداد النباتات بعنصرى الفوسفور والبوتاسيوم الهامان للنمو وتصحيح نقصهما فى النبات .
- نسبة الفوسفور العالية تتواجد فى صورة فوسفيت **phosphite** .
- يعمل كمبيد فطرى مناعى فعال مما يعمل على زيادة قدرة النبات الدفاعية ضد العديد من مسببات الأمراض الفطرية خاصة **أمراض البياض الدقيقى وأعفان الجذور** بالقرعيات و**مسببات مرض التصمغ** بأشجار الموالح و**عفن الطرف الزهري** وكذلك مسببات **مرض الندوة المتأخرة** فى الطماطم والبطاطس و**ذبول وتساقط الأزهار** فى الزيتون و**التشققات وتكوين الأنسجة البيضاء** داخل الثمار وظاهرة **القلب الأجوف** فى بنجر السكر .
- يعمل على زيادة الأجسام المناعية ويساعد فى توفير العناصر الثانوية والصغرى على التوالى للنبات .
- يُستخدم عن طريق الرش الورقى أو الحقن الأرضى نظراً لأنه جهازى لذلك فهو يصلح لجميع أنواع المحاصيل والخضر والفاكهة وليس له أثر متبقية .
- يعمل على زيادة الوزن والحجم وتحسين اللون والطعم والرائحة .
- يعمل على رفع تركيز الأملاح المعدنية فى العصارة مما يؤدي إلى زيادة مقاومة النبات لكافة أنواع الإجهاد ومقاومة الصقيع .
- يدخل فى عملية التمثيل الضوئى وتركيب الكربوهيدرات ويعمل على تقليل النتج وزيادة مقاومة الجفاف .
- يعمل على التوازن بين زيادة عدد الأزهار والعقد والنمو الخضري .
- يعمل على تحفيز تصنيع كلا من الفيتو ألكسين والبروتينات المرتبطة بتطور المرض الفطرى والتي تمثل الجهاز المناعى للنبات الذى يهاجم الفطر ويقضى عليه .
- يدخل فى عمليات نقل الغذاء من الأوراق إلى أماكن تخزينها فى الثمار والدرنات .
- يعالج أعراض نقص الفوسفور التى تظهر على أوراق النبات القديمة مسبباً تشوه لها وذلك بسبب إنتقال عنصر الفوسفور من الأوراق القديمة إلى الأوراق الحديثة .
- سريع التأثير وسهل الإمتصاص من جميع أجزاء النبات (الأوراق، السيقان، الجذور) وينتقل بسرعة داخل أنسجة النبات .
- يقلل من تساقط الأزهار ويعجل بنضج المحصول مما يؤدي إلى زيادة حجم الثمار وزيادة كمية الإنتاج الإجمالية .
- متوافق مع معظم المبيدات الفطرية مثل مانكوزيب، بروبيكونازول، أزوكسى ستروبين وغيرها ويُفضل عمل تجربة خلط على نطاق صغير للتأكد من التوافق قبل الإستخدام العام .

المعدل العام للإستخدام :

الرش الورقى : 150سم / 100 لتر ماء

الحقن الأرضى : 2 لتر / فدان

بيك موبور Peak MoBor

التركيب / وزن / حجم

بورون 10%

موليبدينوم 1.25%



بيك موبور سماد ورقى تركى المنشأ يحتوى على البورون والموليبدينوم معا فى تركيبة واحدة مما يسمح بالإستفادة من العنصرين سويا ويمنع ويصحح أعراض نقص البورون والموليبدينوم كما أنه يلعب دورا مهما فى نمو وزيادة حيوية حبوب اللقاح على مياسيم الأزهار ونجاح عملية التلقيح والإخصاب وزيادة وإكتمال العقد .

الخصائص والمميزات :

- سريع التأثير وذلك بفضل تأثير البورون إيثانول أمين والذي يعمل على سهولة إمتصاص وتمثيل البورون وانتقاله بشكل أفضل داخل النبات .
- علاج فعال وسريع للظواهر الناتجة عن نقص عنصر البورون فى بنجر السكر ونباتات العائلة الصليبية مثل ظاهرة القلب الأجوف وظاهرة القلب الأسود .
- يعمل على الإقلال من ظاهرة التبقع باللون الأحمر وتكون أنسجة فلينية أو أسفنجية بالثمار خاصة فى التفاح والكمثرى .
- يعمل على الإقلال من موت البراعم الطرفية والجذور وتساقط الثمار .
- يعمل على تثبيت عنصر الكالسيوم فى جدار الخلية مما يزيد من صلابة الثمار والقدرة التخزينية للمحصول .
- مصدر لعنصر الموليبدينوم الذى ينظم إختزال النترات ويمنع تراكمها داخل النبات ويساعد أيضا فى تثبيت النيتروجين الجوى ويسرع من تحويله إلى بروتين فيؤدى إلى زيادة المحصول كما ونوعا .
- يتحكم فى سرعة إمتصاص النبات للماء ويعمل على التوازن بين المجموع الثمرى والخضرى ويزيد من مقاومة النبات للجفاف والعطش فى درجات الحرارة العالية .
- يستخدم فى تصفية المجموع الخضرى لمحاصيل الخضر والفاكهة المتساقطة ويساعد على زيادة معدلات الإنتاج وتحسين النوع والطعم واللون وتجانس الثمار .
- يعمل كمنشط لبعض الإنزيمات خاصة التى تدخل فى عملية التنفس ويلعب أيضا دورا مهما فى تفاعلات الأكسدة والإختزال والتكوين البروتينى .
- يؤدى إلى سماكة الساق والأوراق فى حالة الإضافة فى بداية عمر النبات كما أنه يعمل على زيادة إنتاج المحاصيل الدرنية وزيادة حجم وتناسق الثمار .
- ذو كفاءة عالية له تأثير منشط للنمو وتطور الأعضاء التناسلية للنبات كما يساعد على حدوث إزهار وإنتاج ثمار ذات مواصفات صحية مما يساهم فى تحسين جودة الثمار والإنتاجية بشكل عام .
- يزيد من نشاط البكتيريا المثبتة للنيتروجين فى عقد جذور المحاصيل البقولية مما يعزز العلاقة التكافلية بين النبات والبكتيريا .
- يتميز بذائية كاملة أثناء تجهيز محلول الرش كما أنه لا يسبب أى إنسداد فى النقاطات فى نظام شبكة الري بالتنقيط عند إستخدامه فى التسميد .
- يلعب البورون دورا أساسيا فى خصوبة حبوب اللقاح وصحة المياسم مما يضمن تلقيحا ناجحا وإزهارا جيدا .
- متجانس ذو توافق كامل مع معظم المبيدات .

المعدل العام للإستخدام :

الرش الورقى : من 50 : 100 سم / 100 لتر ماء

الحقن الأرضى : من 1 : 2 لتر / فدان

بيك موبور إكسترا

Peak MoBor EXTRA

التركيب / وزن / حجم

بورون 13%

موليبدينوم 0.8%



بيك موبور إكسترا سماد ورقي تركي المنشأ يحتوى على البورون والموليبدينوم معاً فى تركيبة واحدة مما يسمح بالإستفادة من العنصرين سوياً ويمنع ويصحح أعراض نقص البورون والموليبدينوم كما أنه يلعب دوراً مهماً فى نمو وزيادة حيوية حبوب اللقاح على مياسيم الأزهار ونجاح عملية التلقيح والإخصاب وزيادة وإكتمال العقد .

الخصائص والمميزات :

- سريع التأثير وذلك بفضل تأثير البورون إيثانول أمين والذي يعمل على سهولة إمتصاص وتمثيل البورون وانتقاله بشكل أفضل داخل النبات .
- علاج فعال وسريع للظواهر الناتجة عن نقص عنصر البورون فى بنجر السكر ونباتات العائلة الصليبية مثل ظاهرة القلب الأجوف وظاهرة القلب الأسود .
- يعمل على الإقلال من ظاهرة التبقع باللون الأحمر وتكون أنسجة فلينية أو أسفنجية بالثمار خاصة فى التفاح والكمثرى .
- يعمل على الإقلال من موت البراعم الطرفية والجذور وتساقط الثمار .
- يعمل على تثبيت عنصر الكالسيوم فى جدار الخلية مما يزيد من صلابة الثمار والقدرة التخزينية للمحصول .
- مصدر لعنصر الموليبدينوم الذى ينظم إختزال النترات ويمنع تراكمها داخل النبات ويساعد أيضاً فى تثبيت النيتروجين الجوى ويسرع من تحويله إلى بروتين فيؤدى إلى زيادة المحصول كما ونوعاً .
- يتحكم فى سرعة إمتصاص النبات للماء ويعمل على التوازن بين المجموع الثمرى والخضرى ويزيد من مقاومة النبات للجفاف والعطش فى درجات الحرارة العالية .
- يستخدم فى تصفية المجموع الخضرى لمحاصيل الخضر والفاكهة المتساقطة ويساعد على زيادة معدلات الإنتاج وتحسين النوع والطعم واللون وتجانس الثمار .
- يعمل كمنشط لبعض الإنزيمات خاصة التى تدخل فى عملية التنفس ويلعب أيضاً دوراً مهماً فى تفاعلات الأكسدة والإختزال والتكوين البروتينى .
- يؤدى إلى سماكة الساق والأوراق فى حالة الإضافة فى بداية عمر النبات كما أنه يعمل على زيادة إنتاج المحاصيل الدرنية وزيادة حجم وتناسق الثمار .
- ذو كفاءة عالية له تأثير منشط للنمو وتطور الأعضاء التناسلية للنبات كما يساعد على حدوث إزهار وإنتاج ثمار ذات مواصفات صحية مما يساهم فى تحسين جودة الثمار والإنتاجية بشكل عام .
- يزيد من نشاط البكتيريا المثبتة للنيتروجين فى عقد جذور المحاصيل البقولية مما يعزز العلاقة التكافلية بين النبات والبكتيريا .
- يتميز بذائية كاملة أثناء تجهيز محلول الرش كما أنه لا يسبب أى إنسداد فى النقاطات فى نظام شبكة الري بالتنقيط عند إستخدامه فى التسميد .
- يلعب البورون دوراً أساسياً فى خصوبة حبوب اللقاح وصحة المياسم مما يضمن تلقيحاً ناجحاً وإزهاراً جيداً .
- متجانس ذو توافق كامل مع معظم المبيدات .

المعدل العام للإستخدام :

الرش الورقى : من 50 : 100 سم / 100 لتر ماء

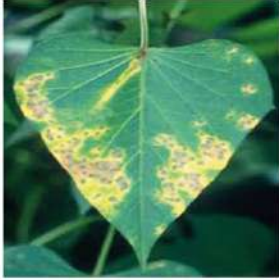
الحقن الأرضى : من 1 : 2 لتر / فدان

بيك نحاس Peak Cu

التركيب / وزن / حجم

نحاس 5.75%

جلوكونيك أسيد 40%



بيك نحاس سماد تركى المنشأ يحتوى على نحاس مخلب على جلوكونيك أسيد ذو قوة التصاق عالية مما يؤدي إلى سهولة إمتصاص عنصر النحاس داخل النبات والإستفادة منه بأكبر قدر ممكن حيث أنه يساعد على تكوين اللجنين والأوعية الخشبية مما يزيد من مقاومة النبات للأمراض البكتيرية والفطرية .

طريقة التأثير :

يتحرر أيون النحاس ثنائى التكافؤ Cu^{++} وتمتصه أبواغ جراثيم الفطر حتى يصل لمستوى تركيز الجرعة المميته فيقوم أيون النحاس بهدم بناء البروتوبلازم فى خلية الفطر فيموت .

الخصائص والمميزات :

• سماد ذو خاصية جهازية يتمتع بسهولة الإمتصاص عن طريق الأوراق أو الجذور والانتقال خلال الأوعية الخشبية إلى جميع أجزاء النبات .

• يعمل كمبيد فطرى وقائى وعلاجى فعال ضد العديد من الفطريات حيث يحطم نظام الإنزيمات فى الأبواغ الفطرية مما يوقف إنتشار الإصابات الفطرية ويزيد المقاومة الذاتية للنبات ضد الأمراض الفطرية مثل **البياض الزغبي - أعفان الجذور - عفن السرة الأشنات - العفن البنى - اللفحة النارية - الندوة المتأخرة - موت الأطراف - العفن الهبابى - موت النخاع - لفحة الأزهار - تجعد & تبقع الأوراق - التبقع & الجرب البكتيرى التصمغ - الموت الرجعى (Die Back)** .

• يقلل من سمية المبيدات لأنه يعمل على زيادة مناعة النبات وزيادة قدرته على مواجهة ظروف الإجهاد كما أنه يساعد النبات على إمتصاص الماء والعناصر الغذائية الموجودة فى التربة بكفاءة عالية .

• يعمل على زيادة تكوين وحيوية حبوب اللقاح والإخصاب مما يؤدي إلى زيادة الإخصاب والعقد ويساهم فى تكوين اللجنين الذى يزيد من صلابة النبات .

• يعمل على زيادة إنتاج إنزيمات التنفس والتمثيل الضوئى وتكوين الكلورفيل كما أنه أساسى فى تحسين نكهة ولون الثمار .

• يدخل فى تكوين بعض إنزيمات الأوكسدة والإختزال فى النبات ويحد من سمية بعض العناصر فى حال زيادة تركيزها .

• سماد يحتوى على جلوكونات النحاس وهى من أكثر صور النحاس الأمنة ذات التأثير المباشر فى صحة النبات .

• يعمل على زيادة محتوى الحبوب من البروتين كما فى القمح كما أنه أساسى فى تكوين البذور والعقد البكتيرية فى التربة .

• يستخدم بجرعات منخفضة وبالتالي فهو آمن للكائنات الحية والبيئة والأعداء الحيوية ويوفر التكاليف للمزارع فهو الحل الأمثل فى الوقت المناسب .

• آمن للاستخدام أثناء فترة التزهير والعقد حيث أنه يرش فى جميع مراحل عمر النبات (التزهير - العقد - الثمار) .

• متوافق مع معظم المبيدات الفطرية ويُفضل عمل تجربة خلط على نطاق صغير للتأكد من التوافق قبل الإستخدام العام .

المعدل العام للإستخدام :

الرش الورقى : من 0.5 : 1 لتر / فدان

الحقن الأرضى : من 1 : 2 لتر / فدان حسب شدة الإصابة

التركيب / وزن / حجم

بوتاسيوم 15.7%

فوسفور 4.71%

زنك 4.71%

بورون 1.26%

موليبدينوم 0.79%



بيك أجريبلوم سماد ورقى تركى المنشأ يحتوى على تركيزات عالية من الفوسفور والبوتاسيوم والزنك والبورون والموليبدينوم فى صورة سائلة لزيادة الأزهار وتخصيبها وتثبيت العقد .

تم تصميم هذا المنتج لرفع المناعة داخل النبات والعمل على زيادة إنبات حبوب اللقاح ونمو الأنبوبة اللقاحية بجودة أفضل وبناء أزهار صحية التكوين وبالتالي زيادة نسبة العقد والثمار خاصة فى الفترات شديدة البرودة والحارة .

الخصائص والمميزات :

- يحفز النبات على تكوين منظمات النمو (الأوكسينات) مما يعمل على زيادة محتوى الأوراق من العناصر الصغرى والكبرى .
- سريع الإمتصاص ذو تأثير فعال مما يُساعد على عدم تعرض النبات للإجهاد فى الفترات الحرجة نتيجة الظروف الجوية المعاكسة .
- يتميز بالخاصية الجهازية ذو أداء فعال فى تثبيت النيتروجين وإختزال النترات مما يعمل على زيادة الأجسام المناعية التى تعمل على زيادة قدرة النبات على مقاومة الأمراض الفيروسية .
- يساهم فى زيادة مقاومة النبات للأمراض الفطرية والبكتيرية حيث يعطل الفوسفيت إستقلاب الفطريات ويحفز الأنظمة الدفاعية النبات .
- يعمل على زيادة قدرة النبات الدفاعية ضد العديد من مسببات الأمراض الفطرية خاصة أمراض **البياض الدقيقى** و**أعفان الجذور** و**مسببات مرض التصمغ وعفن الطرف الزهري** وكذلك مسببات مرض **الندوة المتأخرة** و**ذبول وتساقط الأزهار** .
- يُساعد على تحفيز العمليات الفسيولوجية اللازمة لنمو حبوب اللقاح وزيادة الأزهار حيث أنه يعمل كمحفز للنمو ويعزز إمتصاص الفوسفور ويساعد فى زيادة محتوى السكر فى الثمار ويساهم فى تلوينها بشكل أفضل .
- متخصص لجميع المحاصيل فى جميع مراحل النمو من مرحلة الشتلات حتى جمع المحصول حيث أنه يُمتص من الأجزاء المختلفة للنبات (الأوراق - السيقان - الجذور) بسرعة وكفاءة عالية للعمل على الإقلال من موت البراعم الطرفية وتساقط الثمار .
- يؤثر إيجابيا فى نسبة الأزهار المؤنثة والتقليل من الأزهار المذكرة مما يعمل على نجاح عملية التلقيح والإخصاب وزيادة نسبة العقد .
- وسيلة جبارة لزيادة كمية وتحسين نوعية غلة المحاصيل الزراعية وتحسين جينات النبات حيث أنه يلعب دورا هاما فى تنظيم حركة السكريات وإمتصاص الماء وتكوين الهرمونات والبروتينات والأحماض النووية وتمثيل الدهون .
- يعمل على تحسين النمو والإنتاج حيث أنه يعمل على تحفيز النمو الجذرى والخضرى والزهري مما يزيد من حجم الثمار وكمية الإنتاج الكلية .
- يدخل فى تكوين المركبات الحاملة للطاقة للطاقات ADP & ATP .
- يمكن إستخدامه رشاً على الأوراق أو عن طريق أنظمة الري المختلفة سواء الرى بالتنقيط أو بالرش .

المعدل العام للإستخدام :

الرش الورقى : من 100 : 200 سم / 100 لتر ماء

الحقن الأرضى : 1 لتر / فدان

بيك بوتاسيوم Peak Potassium

التركيب / وزن / حجم

% 44 بوتاسيوم K_2O

% 56 أحماض عضوية



بيك بوتاسيوم سماد تركي المنشأ أحد أهم صور التقنية التركية من أسمدة السترات سريعة الذوبان في الماء والمحتوية على نسبة مرتفعة من البوتاسيوم وهي أسرع وأفضل صور البوتاسيوم في الفاعلية والإمتصاص داخل النبات لتحفيز وتنشيط العمليات الحيوية وزيادة نسبة المواد الصلبة في المحاصيل الدرنية والتلوين والتحجيم في ثمار الخضروات والفاكهة ومحتوى السكر في المحاصيل السكرية خلال جميع مراحل نمو النبات عن طريق الحقن الأرضي أو الرش الورقي .

الخصائص والمميزات :

- سماد عالي الجودة سريع الذوبان سهل الإمتصاص لتزويد النبات بعنصر البوتاسيوم الذي يعمل على حماية البراعم الطرفية من التلف ويزيد من سرعة تلوين الثمار .
- يعمل على زيادة عملية تمثيل البروتين وتكوين الكربوهيدرات ويعمل على تسهيل نقلها وتوجيهها إلى مراكز التخزين مما يؤدي إلى زيادة حجم الثمار .
- يعمل على تشجيع إمتصاص العناصر الغذائية وتنظيم عملها والحفاظ على التوازن الطبيعي داخل النبات مما يعمل على زيادة صلابة الثمار وإرتفاع نسبة السكر بها وتحسين جودتها عن طريق إعطاءها اللون والنكهة والحجم وتحسين الصفات التخزينية والتسويقية ويعطيها فرصة أكبر للتصدير .
- يقلل من عمليات النتح للنبات وبالتالي يزيد من مقاومه النباتات على تحمل العديد من الإجهادات البيئية مثل الجفاف وملوحة التربة والحرارة حيث أنه هام في عملية فتح وغلق الثغور .
- يقوم بتنظيم الضغط الأسموزي للخلية النباتية ويحافظ على المحتوى المائي للنبات ونفاذية الأغشية ويعمل على تقوية الجدر الخلوية .
- يعمل على زيادة إنقسام الخلايا وتمثيل الأحماض النووية وينظم عملية التنفس وتمثيل الكربون في النبات .
- خالي من مصادر الكلور مما يجعله آمن للاستخدام على مختلف أنواع المحاصيل .
- يعمل على تحسين وزيادة جودة الثمار بدرجة كبيرة كما يعمل على تسريع النضج وزيادة التلوين .
- يلعب دوراً هاماً في العمليات الحيوية المختلفة حيث أنه يعمل على تنشيط أكثر من 85 إنزيماً في النبات و من أهمها عملية بناء فيتواليكسين وهو المسؤول عن الجهاز المناعي للنبات وبالتالي فالبوتاسيوم يزيد من مناعة النبات ضد الأمراض .
- يعمل على تقوية سيقان المحاصيل ويمنع رقادها مما يزيد من الإنتاجية الكلية للمحصول .
- يُستخدم رشاً على الأوراق أو الحقن الأرضي في جميع أنواع البيوت المحمية وفي جميع أنواع الزراعات ومع جميع أنظمة الري الحديثة .
- متوافق ويقبل الخلط مع معظم الأسمدة المعدنية والمبيدات ويفضل عمل تجربة خلط قبل الإستخدام .

المعدل العام للإستخدام :

الرش الورقي : 250سم / 100 لتر ماء

الحقن الأرضي : 1 لتر / الفدان

للتبكير في النضج والتلوين : 2 لتر / الفدان

بيك فوس Peak Phos

التركيب / وزن / حجم

40.5% فوسفور

5.7% بوتاسيوم

5.7% مغنيسيوم



بيك فوس سماد تركى المنشأ ذو تقنية عالية وتكنولوجيا متقدمة فى عالم التغذية لإحتوائه على الفوسفور والبوتاسيوم والمغنيسيوم بنسب متوازنة من مصادر عالية النقاوة بالنسب المثالية التى يحتاجها النبات للتحويل إلى مرحلة التزهير أو ما يوازيها فى المحاصيل الدرنية ويرفع مستوى الطاقة داخل النبات لمقاومة ظروف الإجهاد طوال موسم النمو مما يساعد على زيادة الإنتاج ورفع جودة الثمار والمحصول .

الخصائص والمميزات :

- يعمل على خفض ال (PH) على سطح أوراق النبات مما يؤدي إلى سرعة إمتصاص العناصر الغذائية بسهولة .
- يلبي حاجة النبات من الفوسفور والبوتاسيوم والمغنيسيوم ويعمل على تخليب العديد من العناصر وجعلها فى صور سهلة الإمتصاص والحركة داخل النبات .
- يعمل على زيادة التزهير والتبويض فى البطاطس وغيرها من المحاصيل الزراعية ويعمل على زيادة نسبة الزيت فى المحاصيل الزيتية .
- يُساعد على زيادة الإنتاج وتحسين الثمار ويجعلها أكثر صلابة ويزيد من قدرتها على تحمل عمليات الشحن والتخزين .
- يُعالج الأعراض الناتجة عن **عفن الطرف الزهري** بالطماطم والفلفل والكوسة والبطيخ و**الندبة الطرية** بالتفاح ومقاومة **إسوداد عنق الحبة** (Black Stem) فى العنب ويحسن من شكل وانتظام وتناسق الحجم فى الثمار ويزيد من صلابة الحبة .
- يعمل على إستطالة الخلايا والإقسام الخلوى وتغليف جدر الخلايا وتقويتها مما يجعل النبات أكثر مقاومة للأمراض الفطرية .
- يعمل على توفير تزهير وتبويض مثالى ويوفر الطاقة اللازمة لثبات العقد ويزيد من قدرة النبات على تحمل مدى حرارى واسع مما يساعد فى التدفئة أثناء الصقيع على مختلف المحاصيل خاصة الأكثر حساسية للصقيع .
- يعمل على زيادة محتوى الكلوروفيل وبالتالي زيادة معدلات التمثيل الضوئى وإنتاج السكريات فيعمل على تكبير النضج والحصاد .
- سماد متجانس سهل الذوبان فى الماء مما يجعله سهل الإمتصاص من قبل النباتات حتى فى درجات الحرارة المنخفضة .
- يوفر العناصر الغذائية الأساسية لعملية التمثيل الضوئى مما يُساهم فى تحسين صحة النباتات وزيادة إنتاجيتها .
- هام وضرورى لعمليات التخليق الحيوى للطاقة وتضاعف الحمض النووى (DNA) وتكوين جدران الخلايا .
- يلعب دورا حيويا فى بناء البروتينات وتكوين الريبوسومات داخل الخلايا النباتية .
- يساعد تواجد هذه العناصر معا فى نمو نباتى صحى وقوى مما يعمل على تحسين جودة المحاصيل ويزيد من تحفيز إمتصاصها بكفاءة مما يعزز من قدرة النبات على مواجهة الظروف البيئية وبالتالي زيادة الإنتاجية .
- يمكن إستخدامه مع مختلف أنواع المحاصيل الزراعية بما فى ذلك الخضروات والفواكه فى جميع مراحل النمو المختلفة .

المعدل العام للإستخدام :

الرش الورقى : 150سم / 100 لتر ماء

الحقن الأرضى : من 1 : 2 لتر / فدان

بيك أجريسترونج

Peak Agristrong

التركيب / وزن / حجم

أحماض أمينية حرة 5%

طحالب بحرية 2%

زنك 4%

منجنيز 2%

مغناسيوم 3%

فيتامينات 0.5%

منظمات نمو 0.3%



بيك أجريسترونج سماد تركى المنشأ يحتوى على أحماض أمينية حرة من أصل نباتى بالإضافة إلى الطحالب البحرية والزنك والمنجنيز والمغناسيوم مما يجعلها ذو أهمية ضرورية جدا للنبات لما تلعبه من دور هام فى مساعدة النبات على مقاومة الظروف الجوية المعاكسة لذا فإن إضافته تكون بمثابة تقديم وجبة جاهزة متكاملة للنبات .

الخصائص والمميزات :

- يلعب دورا هاما فى تكوين جزئ الكلوروفيل وبالتالي يعمل على زيادة معدل البناء الضوئى للنباتات .
- له دور هام مؤثر وفعال فى حياة النبات حيث أن إستخدامه يعمل كمعامل إتزان أسموزى فى سيتوبلازم الخلايا الحارسة مما يعمل على تحسين عملية فتح وغلق الثغور النباتية .
- تعمل الطحالب البحرية على زيادة مناعة النباتات وحيويتها لمقاومة التغيرات المناخية ومقاومة ظروف الإجهاد .
- يعمل على تخليب العناصر الغذائية مما يساعد على عدم تراكم تلك العناصر فى صورتها المعقدة فى التربة أو النبات ويرفع ذلك مستوى الإستفادة الغذائية من تلك العناصر حيث يسهل إنتقالها داخل النبات .
- يلعب دور هام فى زيادة معدل الجذور وإنتشارها وبالتالي إستمرار حركة المياه بين التربة والنبات فيبقى النبات فى حالته الصحية .
- يلعب دور هام فى عملية تخليق الهرمونات النباتية مما يزيد من عملية التلقيح والإخصاب ويؤثر فى نضج وحجم الثمار .
- يعمل على سرعة نمو النبات من خلال مساعدة الخلايا على القيام بكافة عملياتها الحيوية بنشاط دائم مما يزيد من قوة النبات على مقاومة الأمراض الفيروسية والبكتيرية .
- يعمل على زيادة المجموع الخضرى وتفريع النبات والنمو والتبكير فى المحصول ويزيد من التلقيح وحيوية حبوب اللقاح لإحتوائه على الزنك والمنجنيز .
- يزيد من إنتاجية النباتات بصورة ملحوظة ويساعد فى تعزيز المناعة الطبيعية للنبات ضد الأمراض الفسيولوجية مما يزيد من قدرة النبات على الدفاع ضد كل مسببات الأمراض .
- يعزز إنقسام الخلايا وتوسعها فى النباتات من خلال الأوكسينات الطبيعية وينظم نمو النبات وتطوره بشكل طبيعى .
- هام وضرورى لتكوين الأنزيمات والهرمونات التى تعمل على تنظيم العمليات الحيوية فى النبات .
- يساهم فى زيادة حجم النبات وتثبيت العقد الزهرى وتحسين جودة الثمار ومواصفاتها التسويقية .
- يمكن إستخدامه رشاً على الأوراق أو عن طريق أنظمة الري المختلفة سواء الري بالتنقيط أو بالرش .

المعدل العام للإستخدام :

الرش الورقى : من 100 : 200 سم / 100 لتر ماء

الحقن الأرضى : 1 لتر / فدان

ميثا فيرو - إدها

META Ferro - EDDHA

التركيب / وزن

حديد 6%



ميثا فيرو إدها سماد تركي المنشأ يحتوى على 6% حديد مخلب 100% على صيغة EDDHA نسبة النظير أورثو - أورثو ذو الفاعلية العالية والأكثر ثباتاً فى الأراضى القلوية فى هذا المنتج هى 4.8% مما يعمل على سرعة إمتصاص الحديد ويظل ثابت فى التربة لفترة طويلة ولديه قدرة كبيرة على التحلل ويصل بسرعة للجذور .

الخصائص والمميزات :

- سماد مثالى يعمل على سرعة علاج نقص الحديد الشديد على جميع أنواع المحاصيل وذلك خلال (2 - 3) يوم من تطبيق المعاملة وتكون المعاملة ذات فاعلية طويلة الأمد حيث يتناسب مع ظروف الأراضى المصرية .
- يعمل بكفاءه عالية فى الأراضى القلوية والكلسية حيث أنه يعمل فى مدى واسع من درجة حموضة التربة PH من 3 : 11 .
- سماد متعدد الإستخدامات حيث يمكن تطبيقه فى صور متعددة سواءً عن طريق الرش الورقى أو حقن فى التربة حول النظام الجذرى عن طريق شبكات الرى المختلفة فى جميع أنواع المحاصيل وأشجار الفاكهة حيث أنه ذائب كلياً فى الماء .
- يدخل فى التفاعلات المسئولة عن إنقسام الخلايا والنمو وبالتالي زيادة الإنتاج .
- يدخل فى عملية إختزال النترات والكبريتات وإنتاج الطاقة .
- يتميز بحبيبات صغيرة الحجم سوداء بصورة نقيه وذائبة ضمن خصائص مثالية لإمتصاص عنصر الحديد مما يجعل مفعوله متميز ونتيجته سريعة جداً .
- سريع التأثير سهل الإمتصاص يستطيع النبات الإستفادة منه بسرعة مقارنة بالكثير من مخلبيات الحديد الأخرى وذلك لسهولة تعرف النبات عليه .
- يلعب دوراً هاماً فى العملية التنفسية وتكوين الكلوروفيل والنشاط الإنزيمى والتمثيل الضوئى التى تساعد النبات على مقاومة ظروف الإجهاد .
- يلعب دوراً أساسياً فى تحويل النيتروجين الذائب فى الأوراق إلى بروتين مما يعمل على حمايه الكلوروفيل من أشعة الشمس الشديدة .
- يُساعد النبات على القيام بعمليات تبادل الطاقة وهدم وتكوين البروتين والإنزيمات اللازمة للتنفس والتمثيل الغذائى .
- يتميز بدرجة ثبات عالية ضد التحلل المائى وسهولة التحلل بالكائنات الحية الدقيقة لأكثر من 3 أشهر مما يضمن توفير مستمر للحديد للنبات على فترة طويلة .
- يساعد فى زيادة معدل الإخضرار مما ينعكس إيجاباً على سرعة النمو ويعزز من جودة المحصول ويزيد من نسبة الإنتاج .
- سماد ذو فاعلية علاجية ووقائية يعالج أعراض نقص الحديد بفعالية مثل الإصفرار فى الأوراق ويمنع ظهورها مستقبلاً مما يحافظ على صحة النبات ويمنع إنخفاض الإنتاجية .

المعدل العام للإستخدام :

الأشجار الناضجة : 0.5 كجم / فدان

الأشجار حديثة الغرس : 1 كجم / الشجرة

المحاصيل الحقلية والخضروات : من 0.5 : 1 كجم / لتر ماء مع مياه الرى أو الرش الورقى
الأشجار المثمرة والنخيل : 10 : 15 كجم / شجرة يضاف للتربة أو يذاب فى مياه الرى
النباتات الورقية والزهور : من 1 : 2 كجم / لتر ماء يرش مباشرة على الأوراق

بيك روتس كينج Peak Roots King

التركيب / وزن / حجم

5.2 %	حديد
3 %	بوتاسيوم
9.2 %	كربون عضوي
20.7 %	مادة عضوية
1 %	إندول بيوتريك أسيد
0.3 %	أرجنين
2.95 %	كبريت
1000 P.P.M	نفتالين أسيتك أسيد



بيك روتس كينج سماد تركي المنشأ لزيادة نمو النبات جذرياً وخضرياً حيث أنه غني بالعناصر والمواد العضوية في صورة تجعله الحل الأمثل للحصول على مجموع جذري وخضري قوى لأنه مُصنَع بتكنولوجيا ذو تقنية ممتازة ومؤثرة في قوة وانتشار الجذور لإحتوائه على إندول بيوتريك أسيد ومواد عضوية والعناصر المعدنية القوية مثل الحديد والبوتاسيوم والكبريت والتي لها تأثير مباشر على قوة نمو النباتات .

الخصائص والمميزات :

- يعمل على تنشيط التجذير والأنسجة الصغيرة في مرحلة إنقسام الخلايا وزيادة كثافة وحجم الشعيرات الجذرية وزيادة سمك وطول وتفرع الجذور .
- يعمل على تحسين الخواص الطبيعية والكيميائية للتربة مما يزيد من كفاءة إمتصاص العناصر من التربة وكذلك زيادة الكائنات الدقيقة المفيدة .
- يعمل على تنشيط الجذور بقوة وبأسرع وقت مما يؤدي لزيادة قدرة النبات على التغذية والإمتصاص وتعظيم الإستفادة من كل الجرعات والوحدات السمادية المضافة قبل تعرض جزء منها للفقد نتيجة لتأخر الإمتصاص أو عدم قدرة النبات على إستيعاب هذه الكمية في وقت قليل .
- يعمل على زيادة حجم المجموع الجذري مما يزيد من مساحة سطح إمتصاص العناصر وبالتالي يعمل على زيادة حيوية المجموع الخضري .
- يُساعد على سرعة إستعادة النبات لحالته الصحية وعدم تعرضه للإجهاد في الفترات الحرجة نتيجة لقلة المجموع الجذري أو تعرضه للإصابة بالنيماتودا أو أعفان الجذور وتحسين قدرة النبات على التعافي من الأضرار مثل إحتراق الأوراق الناتج عن الاستخدام الخاطئ للمبيدات .
- يعمل على زيادة التفاعلات البيولوجية في التربة لوجود الكربون العضوي مما يساعد في تقليل أعداد النيماتودا ويزيد من إمتصاص العناصر المغذية مما يؤدي إلى تنشيط التزهير وتحسين عملية عقد الثمار وتبكير الحصاد مما يزيد من الإنتاجية الكلية .
- متخصص لجميع المحاصيل في جميع مراحل النمو من مرحلة الشتلات حتى جمع المحصول لتحفيز نمو وانتشار الشعيرات الجذرية وتقوية المجموع الجذري بالكامل .
- يعمل على تحسين التوازن الغذائي للنبات مما يعزز من قدرته على البقاء والتكيف على تحمل الظروف القاسية مثل الجفاف والحرارة المرتفعة والبرودة والملوحة .
- آمن للإستخدام لا يترك أي أثار ضارة للإنسان أو النبات .
- يحتوى على إندول بيوتريك أسيد وهو من منظمات النمو الطبيعية التي تعمل على تنشيط إنقسام الخلايا وتشجيع نمو الجذور .
- سهل الاستخدام وتام الذوبان في الماء لتطبيقه بسهولة عبر الرش الورقى .
- يعمل على خفض رقم الحموضة حول منطقة إنتشار الجذور ويزيد من تنشيط النمو في مراحل البادرات والشتلات بعد الزراعة .
- يُستخدم عن طريق الإضافة الأَرْضِيَّة أو رشا على المجموع الخضري حيث ينتقل داخل الأنسجة النباتية من خلال كلا من أوعية الخشب واللحاء .

المعدل العام للإستخدام :

الرش الورقى : من 100 : 200 سم / 100 لتر ماء

الحقن الأَرْضِيَّة : 1 لتر / فدان

بيك سالت

Peak Salt

التركيب / وزن / حجم

14% كالسيوم

2.95% كبريت

13.5% أحماض عضوية

13.5% بولني هيدروكسي كربوكسيليك أسيد



بيك سالت سماد تركي المنشأ لعلاج ملوحة التربة يحتوى على تركيزات عالية من الكالسيوم (Ca) والكبريت والمواد العضوية مخلبة على الأحماض الكربوكسيلية مما يعمل على خفض مستويات جميع الأملاح فى التربة والماء نظرا لقدرة العالية على تبادل الأيونات الموجبة والتي تحل محل الصوديوم Na^+ وتعمل على خفض PH التربة

الخصائص والمميزات :

- يقلل من مستوى سمية أملاح الصوديوم و يخفض مستويات E.S.P & S.A.R والأملاح الذائبة (الكلوريدات ، الكبريتات ، الكربونات) عند استخدام مياه الري ذات الأملاح الزائدة وبالتالي يمنح الجذور منطقة خالية من الإجهادات ويوفر محيط مثالى للنمو .

- يعمل على فك إرتباط ذرة الصوديوم مع الكلور مما يساعد الكالسيوم على إزالة أيونات الصوديوم مما يعمل على تصحيح تدهور التربة ويساعد فى الحفاظ على قوام التربة بدون هدم مما يؤدي إلى إحداث تهوية جيدة فى التربة وهذا بدوره يساعد على إنتشار المجموع الجذرى .

- يعمل على طرد الأملاح الزائدة فى التربة وبالتالي تقليل الإجهاد الناتج عن الضغط الأسموزى لمحلول التربة عن طريق تكوين مركبات عضوية مع عنصر الكلور عن طريق تحييدها أو إزالتها من منطقة الجذور .

- يعمل على زيادة النشاط الحيوى للنبات بالكامل وخاصة فى منطقة الجذور لإحتوائه على مواد عضوية وكربون ذائب مما يوفر الطاقة والنشاط الحيوى اللازم للنبات .

- يعمل على إعادة ترتيب حبيبات التربة وتحسين قوامها ويزيد من قدرتها على الصرف مما يقلل من تراكم الأملاح الضارة مما يزيد من النفاذية والتهوية حول جذور النباتات .

- يمد النباتات بالكالسيوم وهو عنصر غذائى ضرورى لنمو النبات وقوة الجذور وصلابة الأنسجة .

- يعمل على زيادة الضغط الأسموزى للجذور مما يسهل عملية إمتصاص العناصر الغذائية من خلال الجذر مما يعمل على تنشيط النمو فى النباتات .

- يوفر مصدرا للكالسيوم القابل للإمتصاص والميسر للنبات ويصحح نقص الكالسيوم ويساعد على إستيعاب أفضل للسماد .

- يحسن جودة وفترة صلاحية الفاكهة الطازجة عن طريق زيادة كمية الكالسيوم الموجودة فى جدار الخلية .

- يعزز تجديد الجذور وتناول العناصر الغذائية بفضل الكمية العالية من الأحماض العضوية النشطة .

- يمكن إستخدامه رشاً على الأوراق أو عن طريق أنظمة الري المختلفة سواء الري بالتنقيط أو بالرش فى مختلف أنواع الأراضى الزراعية ولجميع أنواع المحاصيل .

المعدل العام للإستخدام :

ملوحة التربة : 2.5 لتر / فدان وتكرر عند الحاجة

ملوحة الماء : 2.5 لتر / فدان لكل معاملة وتكرر عند الحاجة

أجرى لايف ميكس

AGRILIFE MIX

التركيب وزن / وزن

5% حديد

2.5% زنك

1.5% منجنيز

5% ماغنسيوم

0.5% نحاس

0.5% بورون

0.5% موليبدنيوم

13.75% كبريت

5% سترنك أسيد



أجرى لايف ميكس سماد ورقى مخلبى أردنى المنشأ يحتوى على تركيبة كاملة من العناصر الصغرى بالإضافة إلى المغنيسيوم والكبريت مما يُسهل من عملية الإمتصاص ويعطى نتائج سريعة ويُساعد النبات على الإحتفاظ بلونه الأخضر .

الخصائص والمميزات :

• يُستخدم أجرى لايف ميكس وقائياً وعلاجياً لمعالجة نقص العناصر الصغرى فى جميع أنواع النبات دون إستثناء وفى جميع مراحل النمو المتعددة وخاصة فى المراحل الإنتاجية حيث تُستهلك هذه العناصر بشكل سريع ونقصها يُهدد بإنخفاض حاد فى نوعية وكمية الإنتاج .

• يلعب دوراً أساسياً فى عمليات الأكسدة والإختزال داخل النبات مما يتبعه من زيادة النشاط الإنزيمى الذى يؤثر على تكوين المادة الخضراء والكلوروفيل ويُحسن من عمليات الإزهار والتلقيح والعقد .

• يزيد من إمتصاص العناصر ودخولها مباشرة إلى تنظيم العمليات الحيوية مما يُساعد النبات على مواجهة الظروف المغيرة مثل (تغير ال PH & الجفاف) .

• يحتوى على عنصر الكبريت الذى يدخل فى تركيب بعض الأحماض الأمينية وبالتالي يزيد من تصنيع الفيتامينات ومحتوى الكربوهيدرات فى الكثير من النباتات .

• سماد ذو فعالية عالية ومنشط جيد للنمو سهل الإمتصاص سريع التأثير سواءً عن طريق الرش الورقى أو أنظمة الري الحديثة بأنواعها حيث تفيد العناصر الصغرى فى تكوين المواد العضوية داخل النبات .

• وجود المغنيسيوم له دور فعال فى عملية التمثيل الضوئى وتصنيع البروتينات وتكوين الخلايا إلى جانب قدرته على بناء جذور قوية وسيقان صلبة و بالتالى يزيد من النمو ويساعد على زيادة إنتاجية المحاصيل وتحسين جودتها .

• يعمل على زيادة كفاءة التسميد بفضل سهولة إمتصاص العناصر المخلبية حيث يتمكن النبات من الاستفادة منها بشكل أفضل مما يقلل من الحاجة إلى كميات كبيرة من الأسمدة .

• يُساهم بشكل كبير فى زيادة فعالية عناصر النيتروجين والفوسفور والبوتاسيوم واستفادة النبات منها .

• يساهم فى تعزيز جهاز المناعة للنبات مما يزيد من قدرته على مقاومة الأمراض والظروف البيئية الصعبة .

• يعمل على تنشيط العمليات الحيوية بفضل عملية التوازن فى التركيب التى جعلت منه مادة أساسية لا يمكن الإستغناء عنها لثبات فعاليتها وقوة تأثيره فى النبات .

• تام الذوبان فى الماء وسهل الإمتصاص عن طريق الأوراق والجذور فى مختلف المحاصيل لتعويض نقص العناصر بسرعة وكفاءة عالية فى التربى الكلسية والقلوية .

• يلعب دوراً هاماً فى عمل العديد من الإنزيمات النباتية وعمليات التمثيل الضوئى وتخليق البروتين وتقوية جهاز المناعة .

• يساهم على تكوين المواد العضوية داخل النبات لإحتواءه على العناصر الصغرى .

• متوافق ويمكن إستخدامه مع الأسمدة الأخرى مثل الأسمدة النيتروجينية والفوسفاتية والبوتاسية لتحقيق التغذية المتوازنة للنبات .

• قابل للخلط مع جميع الأسمدة والمبيدات ويفضل عمل تجربة خلط قبل الإستخدام .

المعدل العام للإستخدام :

150 جم / 100 لتر ماء

أجرى لايف حديد 13% إديتا

AGRILIFE Iron 13% EDTA

التركيب وزن / وزناً

حديد 13%



أجرى لايف حديد سماد ورقى أردنى المنشأ تام الذوبان يحتوى على تركيز عالى 13% من عنصر الحديد المخلب على EDTA مما يجعله سهل الإمتصاص وسريع الحركة ويحقق أقصى إستفادة للنبات ويعطى نتائج سريعة وفعاله فى علاج نقص الحديد .
الخصائص والمميزات :

- يحتوى على نسبة عالية من الحديد المخلبى مما يعمل على زيادة مقدرة النبات لتحمل البرودة وكذلك يعمل على تكبير الإنتاج .
- هام وضرورى للنبات حيث أنه يعالج إصفرار الأوراق والعروق الوسطى ويفضل إستخدامه فى حالات الرش الورقى .
- يعتبر الحديد أهم العوامل فى تكوين الكلوروفيل داخل النبات مما يعمل على زيادة كفاءة التمثيل الضوئى .
- يعالج نقص الحديد الذى يسبب إصفرار الأوراق وتباطؤ النمو مما يساعد النبات على مقاومة أشعة الشمس المباشرة وبالتالي يحمى مادة الكلوروفيل من الإحتراق .
- يدخل فى تركيب وتنشيط إنزيمات الأكسدة والإختزال الهامة لعملية التنفس والبناء الضوئى فهو واحد من مكونات البروتينات فيريدوكسين وسيتوكروم التى تشارك فى تفاعلات هذه العملية .
- هام لتثبيت النيتروجين بواسطة البقوليات وغيرها من النباتات التى تكتسب النيتروجين من الهواء مما يساهم فى زيادة نمو الجذور وإمتصاص العناصر الغذائية ويعزز النمو الخضرى للنبات ويحسن من مظهره العام .
- يدخل فى تكوين إنزيمات كيتالاز وبيروكسيداز التى تحمى الخلايا من الأكسدة ويكون لها دور حيوى فى مقاومة الأمراض .
- يزيد من إحتفاظ التربة بالماء مما يساعد على النمو الكلى للنبات ويزيد كفاءة الري .
- يلعب دورا حيويا فى العمليات الأيضية والغذائية داخل النبات ويساهم فى صحته ونموه مما يكسب النبات اللون الأخضر ويزيد غلة المحاصيل ويحسن الجودة ويعزز مقاومة النبات للأمراض ويعزز النضج المبكر .
- تام الذوبان فى الماء مما يتيح إستخدامه بسهولة عبر أنظمة الري أو الرش الورقى كما أنه يعمل بكفاءة عالية حتى فى التربة القلوية بفضل وجوده فى صورة مخلبة .

الجرعة ومعدل الإستخدام :

الرش الورقى : من 100 : 250 جم / 100 لتر ماء

الحقن الأرضى : من 2 : 4 كجم / فدان حسب نوع التربة والمحصول

أشجار الفاكهه : يُستخدم رشاً على الأوراق بمعدل 1 كجم/ فدان (250 جم/100 لتر ماء) من بداية موسم النمو وعند ظهور أعراض نقص العنصر على النبات وتكرر المعاملة حسب إحتياج المحصول .

الخضراوات : يُستخدم رشاً على الأوراق بمعدل 1 كجم/ فدان (250 جم/100 لتر ماء) من بداية موسم النمو وعند ظهور أعراض نقص العنصر على النبات وتكرر المعاملة حسب الإحتياجات السمادية لكل محصول .

المحاصيل الحقلية : يُستخدم رشاً على الأوراق بمعدل 600 جم/ فدان (150 جم/100 لتر ماء) من بداية موسم النمو وعند ظهور أعراض نقص العنصر على النبات وتكرر المعاملة حسب الإحتياجات السمادية لكل محصول .



أجرى لايف زنك 14% إديتا

AGRILIFE Zinc 14% EDTA

التركيب وزن / وزن

زنك 13%



أجرى لايف زنك سماد ورقى أردنى المنشأ تام الذوبان يحتوى على تركيز عالى 14 % من عنصر الزنك المخلب على EDTA مما يجعله سهل الإمتصاص وسريع الحركة فيزيد من إنتاج الكلوروفيل ويحقق أقصى إستفادة للنبات ويعطى نتائج سريعة وفعاله فى علاج نقص الزنك .

الخصائص والمميزات :

- يدخل فى تركيب العديد من الإنزيمات ويزيد من فاعليتها ويشجع على تكوين منظمات النمو النباتية (الأوكسينات) مما يعمل على تشجيع إنتشار المجموع الجذرى والتفرع .
- يعمل على تشجيع إنتشار وانقسام وإستطالة الخلايا وزيادة حجم الثمار .
- يعمل على تحفيز وتكوين الأزهار ويزيد من حيوية حبوب اللقاح وكفاءة التلقيح والعقد مما يقلل من تساقط الثمار حديثة العقد .
- هام جدا فى إتمام عملية الإخصاب داخل الأزهار فهو مسئول عن إستطالة الأنبوبة اللقاحية التى تسرى فيها حبوب اللقاح مما يجعل عملية اللقاح تتم بشكل جيد وبالتالي تتكون أزهار قوية .
- يعمل على زيادة فاعلية مقاومة النباتات للأمراض ويُعالج أعراض أمراض **التورد الورقى** فى محاصيل التفاح والكمثرى و**تقزم السيقان** فى نبات فول الصويا .
- يعمل على تيسير عنصر الكالسيوم والفوسفور والمغنسيوم ويحولها إلى صورة ميسرة يسهل على النبات إمتصاصها والإستفاده منها .
- له دور مساعد فى عملية إمتصاص الماء وبهذا يمنع عملية التقزم فى النبات .
- يعمل كعامل مساعد فى عملية الأكسدة ومسئول عن تنظيم عمليات إستهلاك السكر داخل النبات .
- يعمل على زيادة قدرة النبات على تحمل البرودة وكذلك يعمل على تكبير الإنتاج ويساعد على إمتصاص العناصر الأخرى .
- يعمل على تحسين جودة المحاصيل بصورة ملحوظة ويعمل على زياده الإنتاج وتحسين المواصفات التسويقية للمحاصيل .
- منظم للعمليات الحيوية ويزيد من نشاط البكتريا النافعة للتربة مما يعمل على تنشيط نمو النباتات بصورة جيدة وفعالة .

الجرعة ومعدل الإستخدام :

الرش الورقى : من 100 : 225 جم / 100 لتر ماء

الحقن الأرضى : من 1.5 : 3 كجم / فدان حسب نوع التربة والمحصول

أشجار الفاكهه : يُستخدم رشاً على الأوراق بمعدل 900 جم / فدان (225 جم/100 لتر ماء) من بداية موسم النمو وعند ظهور أعراض نقص العنصر على النبات وتكرر المعاملة حسب إحتياج المحصول .

الخضراوات : يُستخدم رشاً على الأوراق بمعدل 900 جم / فدان (225 جم/100 لتر ماء) من بداية موسم النمو وعند ظهور أعراض نقص العنصر على النبات وتكرر المعاملة حسب الإحتياجات السمادية لكل محصول .

المحاصيل الحقلية : يُستخدم رشاً على الأوراق بمعدل 500 جم / فدان (125 جم/100 لتر ماء) من بداية موسم النمو وعند ظهور أعراض نقص العنصر على النبات وتكرر المعاملة حسب الإحتياجات السمادية لكل محصول .



أجرى لايف منجنيز إديتا 13%

AGRILIFE Manganese EDTA 13%

التركيب وزن / وزن

منجنيز 13%



أجرى لايف منجنيز سماد ورقى أردنى المنشأ تام الذوبان يحتوى على تركيز عالى 13 % من عنصر المنجنيز المخلب على EDTA مما يجعله سهل الإمتصاص وسريع الحركة ويحقق أقصى إستفادة للنبات و يعطى نتائج سريعة وفعاله فى علاج نقص المنجنيز .

الخصائص والمميزات :

• يدخل كعامل مساعد فى تخليق الكلوروفيل اللازم لعملية البناء الضوئى وإنتاج الطاقة وتكوين الغذاء والأحماض الأمينية والبروتينات مما يعزز من قدرة النبات على إنتاج الطاقة اللازمة لنموه .

• يعمل كمنشط إنزيمى للعديد من الإنزيمات الضرورية للعمليات الحيوية فى النبات مثل عمليات التنفس وبناء البروتين وتكوين الكلوروفيل .

• له دور هام فى عملية التلقيح ونبات حبوب اللقاح وتكوين الأنبوبة اللقاحية .

• يزيد من مقاومة الجذور ضد المسببات المرضية التى تتعرض لها .

• له دورا مهما كعامل مساعد ومرافق إنزيمى للعديد من إنزيمات التحولات الغذائية وبناء البروتين فى النبات .

• يلعب دورا هاما كعامل مساعد أساسى فى كل تفاعلات الأكسدة والإختزال .

• له دور حيوى للعديد من العمليات الفسيولوجية وتنظيم إمتصاص العناصر الغذائية .

• يلعب دورا هاما فى تنشيط الإنزيمات المسؤولة عن تحويل النترات إلى نيتريت فيمنع زيادة تراكم النترات فى أنسجة النبات .

• ضرورى لعمليات الفسفرة وإنتاج الطاقة فى الميتوكوندريا خلال المراحل الحرجة أثناء نمو المحصول (الزراعة ، بداية نمو الثمار ، ظروف الإجهاد ، وغيرها) .

• يعمل على منع تساقط الأزهار والثمار ويعطى محصول وفير .

• سريع الذوبان والإمتصاص من خلال الجذور والأوراق .

• يعمل على مقاومة النبات للإجهاد الذى تسببه الظروف المناخية مثل الجفاف والرياح ودرجات الحرارة المختلفة وأوقات الزراعة وغيرها .

• التخليب على EDTA يعمل على سهولة الإستخدام فى جميع أنواع التربة بفاعلية .

• متوافق ويمكن خلطه مع معظم الأسمدة والمبيدات الأخرى مما يجعله سهل الإستخدام فى برامج التسميد المختلفة .

الجرعة ومعدل الإستخدام :

الرش الورقى : من 100 : 150 جم / 100 لتر ماء

الحقن الأرضى : من 1 : 2 كجم / فدان حسب نوع التربة والمحصول

أشجار الفاكهه : يُستخدم رشاً على الأوراق بمعدل 600 جم/ فدان (150 جم/100 لتر ماء) من بداية موسم النمو وعند ظهور أعراض نقص العنصر على النبات وتكرر المعاملة حسب إحتياج المحصول .

الخضراوات : يُستخدم رشاً على الأوراق بمعدل 600 جم/ فدان (150 جم/100 لتر ماء) من بداية موسم النمو وعند ظهور أعراض نقص العنصر على النبات وتكرر المعاملة حسب الإحتياجات السمادية لكل محصول .

المحاصيل الحقلية : يُستخدم رشاً على الأوراق بمعدل 300 جم/ فدان (75 جم/100 لتر ماء) من بداية موسم النمو وعند ظهور أعراض نقص العنصر على النبات وتكرر المعاملة حسب الإحتياجات السمادية لكل محصول .



أجرى لايف حديد 6% إدها

AGRILIFE Fe 6% EDDHA

التركيب وزن / وزن

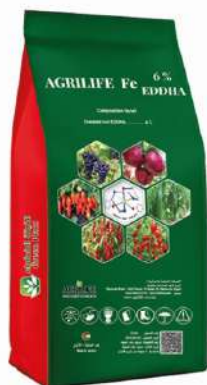
حديد 6%



أجرى لايف حديد إدها سماد أردنى المنشأ يحتوى على 6 % حديد مخلب 100 % على صيغة EDDHA فى صورة النظير أورثو - أورثو وهى الصورة الأقوى فى المحافظة على عنصر الحديد من التثبيت خاصة فى الأراضى الجيرية مما يضمن إتاحة عنصر الحديد فى صورة ميسرة للإمتصاص بواسطة جذور النباتات لفترات طويلة .

الخصائص والمميزات :

- سماد مثالى يعمل على سرعة علاج نقص الحديد الشديد على جميع أنواع المحاصيل وذلك خلال (2 - 3) يوم من تطبيق المعاملة حيث أنه أساسى فى تكوين الكلوروفيل مما يعمل على كفاءة التمثيل الضوئى .
- ذو درجة ثبات عالية يناسب ظروف الأراضى المصرية حيث أنه يعمل فى مدى واسع من درجة حموضة التربة PH من 4 : 10 .
- يعالج ويمنع أعراض الإصفرار فى النمو الحديثة الناتجة عن نقص عنصر الحديد فى التربة والنبات لجميع المحاصيل الحقلية والبيوت البلاستيكية خاصة الحساسية لنقص الحديد مثل (الحمضيات - العنب - الخضراوات - نباتات الزينة - البرسيم والأعلاف - المحاصيل الحقلية - النخيل) .
- يمتص وينتقل بسرعة عبر الجذور إلى كافة أجزاء النبات حيث يشجع النمو الخضرى والجذرى ويزيد ويحسن نوعية الإنتاج .
- يتميز بحبيبات صغيرة الحجم سوداء بصورة نقية وذائبة ضمن خصائص مثالية لإمتصاص عنصر الحديد مما يجعل مفعوله متميز ونتيجته سريعة جدا .
- سريع التأثير , تام الذوبان , سهل الإمتصاص يستطيع النبات الإستفادة منه بسرعة مقارنة بالكثير من مخلبيات الحديد الأخرى وذلك لسهولة تعرف النبات عليه .
- يعمل على مقاومة النبات للأمراض والإجهاد نظراً لدخوله فى تكوين كثير من الإنزيمات النباتية مما يؤدي إلى نتائج جيدة وسريعة من خلال الإخضرار السريع والنمو القوى مما يؤدي إلى زيادة المحصول و تحسين نوعيته .
- يُساعد النبات على القيام بعمليات تبادل الطاقة وهدم وتكوين البروتين والإنزيمات المختلفة .
- يتميز بدرجة ثبات عالية ضد التحلل المائى وسهولة التحلل بالكائنات الحية الدقيقة كما أنه يساعد فى زيادة نسبة تكوين الأنزيمات الخاصة بالاكسدة .
- يعمل بشكل جيد فى تكوين مادة الكلوروفيل حيث أنه يساعد فى تكوين البلاستيديات والسيتوكروم الخضراء وذلك يؤثر على جودة عملية البناء الضوئى .
- يعالج أعراض نقص الحديد بكفاءة عالية يمكن إستخدامه مع جميع أنظمة الري المختلفة لجميع النباتات والمحاصيل الحقلية والخضراوات وأشجار الفاكهة عن طريق التربة وفى كافة مراحل نمو النبات عن طريق الرش الورقى أو الإضافات الأرضية المباشرة أو عن طريق التسميد أو عن طريق شبكات الري الحديثة .



المعدل العام للإستخدام :

الرش الورقى : من 100 : 200 جم / 100 لتر ماء

الحقن الأرضى :

الأشجار الناضجة : 0.5 كجم / فدان

الأشجار حديثة الغرس : 1 جم / الشجرة

أجرى لايف أمينو

AGRILIFE AMINO

التركيب وزن / وزن

أحماض أمينية حرة 20 %

حديد 4 %

زنك 2 %

منجنيز 3 %

بورون 1 %

موليبدينوم 0.5 %

مادة مخيلية 45 %



أجرى لايف أمينو سماد أردنى المنشأ يحتوى على أحماض أمينية حرة من أصل نباتى والتي تعتبر أحد أهم المنشطات الحيوية التى تنتقل بسرعة داخل النبات وتلعب دور هام فى تكوين الهرمونات والأنزيمات الهامة والضرورية للنبات فى جميع مراحل نموه .

تعتبر الأحماض الأمينية ثورة فى عالم تغذية النبات حيث أنها وجبة جاهزة للنبات كما أنها هى المكون الأساسى للبروتين .

الخصائص والمميزات :

- تعمل على تنشيط العمليات الحيوية للنبات مثل البناء الضوئى وتكوين البروتين وتنظيم نمو الخلايا مما يعمل على بناء نمو خضرى قوى وتمنع حالات شحوب النباتات من خلال تنشيط الخلايا على القيام بكافة عملياتها الحيوية .

- تلعب دورا هاما فى الإتزان الأسموزى لسيتوبلازم الخلايا الحارسة مما يعمل على تحسين عملية فتح وغلق الثغور النباتية .

- تعمل على زيادة مناعة النباتات وحيويتها لمقاومة التغيرات المناخية ومقاومة ظروف الإجهاد .

- لها دور هام فى ضبط درجة حموضة الخلية لتصبح متعادلة مما يحسن من أداء النبات ككل ويرفع ذلك مستوى الإستفادة الغذائية من العناصر حيث يسهل إنتقالها داخل النبات .

- لها دور هام فى زيادة معدل الجذور وانتشارها وبالتالي إستمرار حركة المياه بين التربة والنبات فيبقى النبات فى حالته الصحية .

- تعمل على زيادة إنقسام البلاستيدات الخضراء وتساهم فى تحسين لون الثمار وزيادة جودتها مثل زيادة حجمها وتحسين لونها وزيادة محتواها من العناصر الغذائية .

- تعمل على تحفيز نمو النبات بشكل عام بما فى ذلك نمو الجذور والسيقان والأوراق كما أنها تساعد على زيادة إمتصاص النبات للعناصر الغذائية من التربة مما يحسن من كفاءة التسميد .

- لها دور هام فى عملية تخليق الهرمونات النباتية وعملية التلقيح والإخصاب مما يزيد من فرص تكوين الثمار وموعد نضجها .

- تعمل على زيادة التفريعات وتعويض الفاقد والآثار الضارة نتيجة الإحتكاك الميكانيكى أو سوء الأحوال الجوية .

- تعمل على زيادة المجموع الخضرى وتفرع النبات والنمو والتبكير فى المحصول وتزيد من قدرة النبات على مقاومة الأمراض .

- تام الذوبان وسهل الإمتصاص بواسطة النبات ويمنع ظهور أعراض نقص العناصر الصغرى يمكن إستخدامها رشاً على الأوراق أو عن طريق أنظمة الري المختلفة سواء الري بالتنقيط أو بالرش .

- يفضل عدم الخلط مع مركبات الكالسيوم والكبريت والزيوت المعدنية .

المعدل العام للإستخدام :

الرش الورقى : من 100 - 200 جم / 100 لتر ماء

الحقن الأرضى : 1 كجم / فدان

أجرى لايف كالبور

AGRILIFE Cal-Bor

التركيب / وزن / حجم

كالمسيوم 18%

بورون 0.62%



أجرى لايف كالبور سماد ورقى أردنى المنشأ على الجودة سهل الإمتصاص ذو تركيبة متميزة يحتوى على الكالمسيوم والبورون وهو معد خصيصاً للتغلب على معظم المشاكل الفسيولوجية التى تحدث خلال مرحلة الإزهار والعقد والإثمار .
الخصائص والمميزات :

- يحتوى على الكالمسيوم والبورون معاً فى تركيبة واحدة مما يسمح بالإستفادة من العنصرين سوياً حيث أن البورون يساعد على بناء وزيادة إمتصاص عنصر الكالمسيوم وإنتقاله داخل الخلية النباتية ومن ناحية أخرى نجد أن الكالمسيوم يقلل من سُمية البورون .
- يعمل على علاج أى خلل فسيولوجى ناتج عن نقص الكالمسيوم مثل مرض عفن الطرف الزهرى واحترق قمة وحواف الأوراق والقلب الأجوف وتشوه الأوراق الحديثة والثمار والتلوث البنى الفسيولوجى وتقزم القمة النامية .
- يعمل على تحسين تكوين الجدر الخلية والقمم النامية وإنقسام الخلايا وتكوين اللحاء وتنشيط الإنزيمات وإنتقال الهرمونات وإنبات حبوب اللقاح وإنتقال السكريات وحركة الكالمسيوم والإستفادة منه .
- يساعد على زيادة الإنتاج وتحسين الثمار ويجعلها أكثر صلابة ويزيد من قدرتها على تحمل عمليات الشحن والتخزين .
- يزيد من جودة الثمار ويقلل من الثمار الغير قابلة للتسويق ويقوى تناسق الأنسجة ويزيد من عمر النبات .
- يلعب دوراً مهماً فى نمو وزيادة حيوية حبوب اللقاح على مياسيم الأزهار ونجاح عملية التلقيح والإخصاب وزيادة وإكتمال العقد .
- يعالج الخلل الفسيولوجى الذى يحدث لجذور النبات نتيجة تركيز الأملاح فى محلول التربة والتى تفقد الجذور قدرتها على إمتصاص العناصر السمادية .
- يساعد على إستطالة الخلايا والإنقسام الخلوى وعلى تغليف جدر الخلايا وتقويتها مما يجعل النبات أكثر مقاومة للأمراض الفطرية .
- يساعد على تثبيط إنتاج الإثيلين مما يقلل من حدوث ظاهرة إصفرار الثمار الصغيرة وجفافها وموتها وبالتالي زيادة الإنتاج وتحسين نوعيته .
- يدخل فى تركيب هيكل النسيج النباتى ويلعب دوراً هاماً فى صلابة الأنسجة النباتية وزيادة مقدرة تحملها لبعض الأمراض البكتيرية والفطرية وكذلك زيادة المقدرة التخزينية للثمار والدرنات والأبصال .
- يدخل فى تركيب الصفيحة الوسطى وكمكون أساسى فى جدر الخلايا مما يعمل على تحسين العقد ويقلل من تساقط الأزهار وتشقق الثمار وظاهرة التبشير فى الموالح .
- يلعب دور كبير فى تنظيم مستوى السيتوكينينات فى النبات لذلك يؤثر بشكل مباشر فى عمليات الإنقسام داخل الخلايا .
- يعمل على زيادة كثافة الشعيرات الجذرية ويعمل على تقليل تنفيل الأزهار فى العديد من المحاصيل عن طريق تقوية منطقة الإنفصال الخاصة بالأزهار مما يؤدى إلى زيادة العقد والإنتاجية .

المعدل العام للإستخدام :
150سم / 100 لتر ماء

أجرى لايف مولى بور

AGRILIFE Moli-Bor

التركيب / وزن / حجم

بورون 15%

موليبدينوم 0.75%



أجرى لايف مولى بور سماد ورقى أردنى المنشأ يحتوى على البورون والموليبدينوم معا فى تركيبة واحدة مما يسمح بالإستفادة من العنصرين سويا عن طريق الأوراق والجذور ولا يتأثر بعناصر التربة .

الخصائص والمميزات :

- سريع التأثير وذلك بفضل تأثير البورون إيثنول أمين والذى يسهل من إمتصاص وتمثيل البورون وانتقاله بشكل أفضل داخل النبات .
- سماد عالى الإمتصاص يمنع ويصحح أعراض نقص البورون والموليبدينوم كما أنه يلعب دورا مهما فى نمو وزيادة حيوية حبوب اللقاح على مياسيم الأزهار ونجاح عملية التلقيح والإخصاب وزيادة وإكتمال العقد .
- يزيد خصوبة الأزهار ويحفز تصنيع الأحماض الأمينية وتكوين الأنزيمات ويقلل تراكم النترات فى أنسجة النبات مما يعمل على زيادة محتوى البروتين .
- يمد النبات بالطاقة اللازمة أثناء عملية إنتقال المواد الكربوهيدراتيه من المجموع الخضرى إلى أماكن التخزين مما يعمل على زيادة حجم الثمار وزيادة المحصول .
- يعمل على إنتقال السكر خلال الأغشيه الخلوية للنبات مما يزيد من نسبة السكر فى ثمار المحاصيل (عنب - فراولة - كنتالوب - تفاح - بنجر) .
- يستخدم فى تصفية المجموع الخضرى لمحاصيل الخضر والفاكهة المتساقطة حيث أنه يعمل على إنتقال المواد الكربوهيدراتية إلى الثمار والدرنات بشكل سريع مما يزيد محتوى الدرناات من النشا مثل البطاطا والبطاطس .
- يعمل على تثبيت عنصر الكالسيوم فى جدار الخلية مما يزيد من صلابة الثمار والقدرة التخزينية للمحصول .
- يعمل على سرعة تحرك الكالسيوم داخل النبات حيث أن الكالسيوم من العناصر بطيئة التحرك كما أنه ينظم النسبة بين الكالسيوم والبوتاسيوم داخل النبات .
- يحفز نشاط الكائنات الحية الدقيقة فى التربة عن طريق تحفيز تخليق الكلوروفيل وتعزيز التمثيل الضوئى وزيادة محتوى النشا .
- يعمل على زيادة سرعة النبات على إمتصاص الماء مما يزيد من مقاومة النبات للجفاف والعطش وإرتفاع درجة الحرارة .
- يؤدى إلى سماكة الساق والأوراق فى حالة الإضافة فى بداية عمر النبات كما أنه يعمل على زيادة الإنتاج وتحسين جودة الثمار من حيث النوع والطعم واللون وزيادة نسبه السكر ونسبه التلوين وتناسق الثمار وتجانسها .
- يلعب دورا هاما فى تكوين البذور ونموها مما يؤثر على خصوبة النبات وقدرته على التكاثر مما يؤثر على إنتاج الثمار .
- يشارك فى تنشيط وتكوين العديد من الأنزيمات والهرمونات النباتية التى تنظم النمو والتطور وتلعب أدوارا حيوية فى عمليات الأيض المختلفة داخل النبات .
- يعمل على تقليل موت البراعم الخضرية الجديدة وتقزمها وتشوهها ويمنع حدوث بعض الأمراض الفسيولوجية مثل القلب الأجوف - القلب البنى - أعفان الثمار .

المعدل العام للإستخدام :

الرش الورقى : من 50 : 100سم / 100 لتر ماء

الحقن الأرضى : من 1 : 2 لتر / فدان

أجرى لايف هيومات Agrilife Humate

التركيب وزن / وزن

هيوميك كلبي % 83.80

فولفيك أسيد % 54.70

محتوي الهيوميك % 29.1

أكسيد بوتاسيوم % 10

مواد غير ذائبة % 1.50

رطوبة % 13.90



أجرى لايف هيومات سماد أردني المنشأ يحتوي على تركيبة متوازنة من هيوميك أسيد وهيومات البوتاسيوم والفولفيك أسيد مما يجعله منشط ومحفز فعال للجذور يعمل على تحسين خصائص التربة وتعزيز النمو الصحي للنباتات مما يعمل على زيادة إنتاجية المحاصيل .

الخصائص والمميزات :

- يعمل على تحسين خواص التربة الطينية ويساعدها على التفكك ويجعلها أكثر تهوية مما يسهل حركة العناصر وانتشار الجذور وإمتصاصها للعناصر الغذائية .
- يساعد في تحويل التربة الرملية إلى تربة خصبة عن طريق زيادة قدرتها على الإحتفاظ بالماء والعناصر الغذائية ويحسن من قدرة التربة على إحتواء الكائنات الحية الدقيقة المفيدة .
- يعمل على تحسين إمتصاص العناصر الغذائية حيث أنه مركب سالب الشحنة فيقوم بجذب العناصر الغذائية موجبة الشحنة فتلتصق على سطحه ليقدّمها للنبات بصورة سهلة الإمتصاص فيقربها من جذر النبات لكي يمتصها بسهولة .
- يعمل على تقليل نسبة الأملاح العالية في التربة وما ينتج عنها من سميات وذلك عن طريق تكسير روابط أيوناتها وبالتالي تفكيكها حول جذور النبات مما يقلل من حرق الجذور الذي يحدث من خلال تركيزات الملح الزائدة في التربة بعد إضافة الأسمدة المعدنية .
- يعمل على تحسين مقاومة الجفاف في التربة حيث أنه شره للمياه فهو يحتفظ بالمياه وبالتالي فهو يعالج مشكلة التصريف الزائد في الترب ويحتفظ بالمياه حتى يمتصها النبات عند إحتياجها .
- يعمل على تحسين PH التربة ويحافظ على السعة التنظيمية للتربة أي يجعل ال PH بالحدود المثالية لنمو النبات وإمتصاص العناصر الغذائية .
- يحمي من الجزيئات الضارة حيث أنه يعمل كحاجز يمنع النباتات من إمتصاص الجزيئات الضارة إذ ترتبط الملوثات بجزيئاته فيتم حبسها وغسلها بعيدا عن النبات بدلا من إمتصاصها بواسطة النباتات .
- يساعد في التخلص من السموم التي تؤذي الميكروبات المفيدة في التربة ويعزز من نمو وتعداد الميكروبات في التربة من خلال تعزيز بيئة صحية لنموها وتكاثرها.
- يعمل على تعزيز مناعة النبات ويزيد من قدرة النبات على مقاومة الأمراض والآفات كما أنه يساعد النبات على تحمل الظروف المناخية الصعبة مثل الجفاف والحرارة الشديدة .
- يعمل على تحفيز وزيادة نمو الجذور ويقويها مما يساعد النبات على الحصول على المزيد من الماء والمغذيات .
- قابل للذوبان في الماء بنسبة 100% وآمن للإستخدام ولا يسبب أي أضرار على البيئة .

المعدل العام للإستخدام :

الرش الورقي : من 200 : 350 جم / 100 لتر ماء

الحقن الأرضي : من 1 : 2 كجم / فدان

يتم نقع الهيوميك أسيد في الماء لمدة لا تقل عن 12 ساعة بمقدار 5 لتر ماء / 1 كجم

أجرى لايف فولفات

ARILIFE Fulvate

التركيب وزن / وزن

هيميك كلبي 85.60 %

فولفيك أسيد 21.20 %

محتوي الهيميك 64.40 %

أكسيد بوتاسيوم 10 %

مواد غير ذائبة 1.20 %

رطوبة 13 %



أجرى لايف فولفات سماد أردني المنشأ عالي الجودة يحتوي على تركيبة متوازنة من الأحماض الفولفية والبوتاسيوم ذائب كلياً في الماء يعمل على تحسين إمتصاص العناصر وتنشيط النبات وتحسين جودة المحصول في مختلف مراحل النمو .
الخصائص والمميزات :

- يعمل على تحسين إمتصاص العناصر الغذائية حيث أنه يساعد النباتات على إمتصاص العناصر الغذائية الأساسية مثل النيتروجين والفوسفور والبوتاسيوم بكفاءة عالية .
- يعمل على تحسين خصوبة التربة وتحسين قوامها وزيادة قدرتها على الإحتفاظ بالماء والعناصر الغذائية .
- يعمل على تحفيز نمو الجذور وتطويرها مما يزيد من قدرة النبات على إمتصاص الماء والمغذيات ويقلل من معدلات التنفس والنتح .
- يعمل على تعزيز قدرة النبات على تحمل الظروف البيئية الصعبة وزيادة مقاومة النبات للإجهاد مثل الجفاف والملوحة ودرجات الحرارة المرتفعة .
- يعمل على تنشيط الكائنات الحية الدقيقة ويدعم نمو البكتيريا النافعة في التربة مما يعزز من صحة النبات ويزيد من إنتاجية المحاصيل .
- يعمل على تنشيط وتحفيز إنتاج الهرمونات النباتية الضرورية للنمو والتطور مما يعمل على تقليل الإعتدال على الأسمدة الكيماوية مما يساهم في تقليل التكاليف الزراعية والحفاظ على البيئة .
- يعمل على تحسين جودة المحاصيل وزيادة إنتاجيتها حيث أنه يعمل على زيادة حجم الثمار ووزنها ومحتواها الغذائي .
- يساعد على زيادة إنتاج مضادات الأكسدة الطبيعية في النبات مما يعزز من صحة النبات ويحميه من الأمراض .
- يتميز بسهولة الإستخدام يمكن إستخدامه عن طريق الري أو الرش الورقي يذوب بسهولة في الماء مما يضمن توزيعاً متساوياً وسريع الإمتصاص من قبل النباتات .
- سماد صديق للبيئة خالي من المركبات السامة ويعزز من نشاط التربة الطبيعي دون التأثير السلبي على البيئة .
- مناسب لجميع المحاصيل يمكن إستخدامه على الخضروات والفواكه ونباتات الزينة والأشجار المثمرة .
- يسرع من تكوين الصبغات الضرورية للتمثيل الغذائي مما يزيد من محتويات الأوراق من الكلوروفيل مما يعمل على تنشيط التمثيل الغذائي ويزيد معدله .
- يعمل على تنشيط النظام الأنزيمي البيولوجي للنبات حيث يمكن لمجموعة الكربوكسيل أن تزيد من تنشيط الإنزيمات وبالتالي يتحسن النشاط البيولوجي للنبات ويعمل على سرعة نمو النبات .
- يزيد من قدرة النبات على تبادل الأيونات الموجبة (الكاتيونات) وبالتالي تزداد قدرة التربة على الإحتفاظ بالمياه والعناصر السمدية .

المعدل العام للإستخدام :

الرش الورقي : من 200 : 350 جم / 100 لتر ماء

الحقن الأرضي : من 1 : 2 كجم / فدان

أجرى لايف 19/19/19

AGRILIFE 19/19/19

التركيب وزن / وزن

19% النيتروجين

19% الفسفور

19% البوتاسيوم



أجرى لايف 19/19/19 سماد مركب أردنى المنشأ يحتوى على نيتروجين كلى (19%) فوسفور (19%) - بوتاسيوم (19%) ذو تركيبه متطورة من السماد المتوازن لتناسب النمو القوى والمتوازن للنبات لإعطاء نمو جذرى وخضرى عالى جدا وكذلك إمداد النبات بالطاقة وزيادة عملية البناء الضوئى وتكوين الكلوروفيل والنمو الخضرى مما يؤدى إلى زيادة إنتاجية المحاصيل وجودتها .

الخصائص والمميزات :

- سماد متوازن تام الذوبان فى الماء 100% يمد النبات بالعناصر السمادية الضرورية فى مرحلة النمو ويساعد على زيادة الإنتاج وتحسين جودة الثمار وزيادة حجمها ووزنها مما يزيد من قيمتها التسويقية .
- سماد مركب يحتوى على نسبة متوازنة من النيتروجين والفوسفور والبوتاسيوم سهل الإمتصاص بالإضافة إلى نسبة مدروسة من المغنسيوم والكبريت والعناصر الصغرى اللازمة لنمو النبات .
- يعمل على نمو الجذور وارتفاع إمتصاص العناصر الغذائية مما يزيد من مقاومة النباتات ضد الإجهاد والأمراض البيئية .
- سريع الإمتصاص من قبل النبات مما يعطى إستجابة سريع لدى إستخدامه لكافة المحاصيل الزراعية مما يعطى نمو خضرى جيد بالإضافة لمعدلات تزهير عالية .
- يستخدم بسهولة ويسر من خلال جميع أنظمة الري دون أن يسبب إنسداد أو أى ترسيب فى النقاطات .
- يعمل على زيادة النمو الخضرى والحفاظ على أوراق صحية وسليمة للمحاصيل والنباتات المختلفة طوال الموسم .
- يحتوى على الصورة المثلى التى يمكن تسميدها للنبات فى معظم دورة حياته كما أنه خالى من الكلور والصوديوم .
- صالح للإستخدام فى جميع أنواع الأراضى خاصة عالية القلوية ومع كافة أنظمة الري المختلفة .
- يستخدم مع كافة محاصيل الخضر والفاكهة وكذلك المحاصيل الحقلية والزراعات المحمية ونباتات الزينة .
- ذو معامل حموضة منخفض وهذا يساعد على سرعة الإمتصاص ويؤدى إلى زيادة جاهزية العناصر الغذائية من خلال الأوراق .
- يساهم فى تحسين خصوبة التربة وزيادة قدرتها على الإحتفاظ بالماء والعناصر الغذائية مما يعود بالنفع على النباتات .
- يستخدم بالمشاتل لتنشيط النمو للشتل فى المراحل الأولى للنمو .
- يستخدم بسهولة وأمان مع نظام الري بالتنقيط والرش والتسميد الأرضى حيث أنه ذو تأثير قوى وفعال فى مراحل النمو المختلفة .
- متوافق ويقبل الخلط مع معظم أنواع المبيدات والأسمدة ومنظمات النمو ويفضل إجراء تجربة الخلط قبل الإستخدام .

المعدل العام للإستخدام :

التسميد الأرضى : من 3 : 3.5 كجم / فدان فى المعامله

الرش الورقى : 250 جم / 100 لتر ماء

أجرى لايف 10/50/10

AGRILIFE 10/50/10

التركيب وزن / وزن

النيتروجين 10 %

الفسفور 50 %

البوتاسيوم 10 %



أجرى لايف 10/50/10 سماد مركب أردنى المنشأ يحتوى على نيتروجين كلى (10 ٪) فوسفور (50 ٪) - بوتاسيوم (10 ٪) مجهز من مصادر عالية النقاوة سريع الذوبان فى الماء بتركيبة خاصة للمراحل الأولى من النمو لزيادة المجموع الجذرى وتدعيم عملية التزهير والعقد وزيادة نسبة السكر فى الثمار وإتمامها بكفاءة عالية .

الخصائص والمميزات :

- يعمل على زيادة نمو الجذور وتطورها حيث أنه يعطى جذوراً قوية وصحية تساعد النباتات على إمتصاص العناصر الغذائية الأخرى بشكل أفضل .
- سماد تام الذوبان 100 ٪ يستخدم يستخدم بكفاءة عالية فى كافة مراحل عمر النبات ويمنع إنسداد شبكة الري .
- يعمل على تحسين نضج النبات حيث أنه يساعد النباتات على بلوغ مرحلة النضج بسرعة أكبر مما يعمل على زيادة نسبة العقد والتبكير فى النضج وزيادة إنتاجية المحصول .
- يعمل على زيادة قوة صحة النبات حيث يشارك فى العديد من العمليات النباتية بما فى ذلك التمثيل الضوئى والتنفس والتي تعزز صحة النبات بشكل عام وتزيد من مقاومة النبات للأمراض والآفات .
- صالح للإستخدام مع كافة محاصيل الخضر والفاكهة وكذلك المحاصيل الحقلية والزراعات المحمية ونباتات الزينة .
- تام الذوبان فى الماء ويعمل بكفاءة عالية تحت أنظمة الري المختلفة وخصوصاً الري بالرش والتنقيط وفى جميع أنواع الأراضى خاصة شديدة القلوية .
- تعمل نسبة الفسفور العالية على تخزين الطاقة وتوزيعها داخل النبات وعلاج أمراض نقص الفسفور داخل النبات .
- يساعد على تعزيز مقاومة النبات للأمراض والإجهاد والظروف الجوية الصعبة خاصة الصقيع والبرد الشديد .
- يعمل على زيادة صلابة الثمار مما يزيد من قدرتها على تحمل النقل والتخزين .
- يساعد على رفع الطاقة داخل النبات وخاصة فى مرحلة التزهير وبالتالي يساعد على تحسين عملية التزهير بشكل أفضل كما أنه هام فى تكوين البذور وإمتلاء القرون وتحسين جودة الإنتاج .
- ذو معامل حموضة منخفض وهذا يساعد على سرعة الإمتصاص وزيادة جاهزية ونفاذية العناصر الغذائية الأخرى عن طريق الجذور أو من خلال الأوراق .
- يساهم فى تحسين حجم وشكل ولون الثمار وزيادة نسبة المواد الصلبة الذائبة فيها .
- ذو تأثير حامضى على التربة مما ييسر إمتصاص العناصر الصغرى مما يعمل على تحفيز الإزهار المبكر .
- سماد عالى النقاوة خالى من الكلور والصوديوم يمكن إستخدامه فى الزراعة العضوية حيث أنه آمن بيئياً ولا يسبب أى أثر ضار على البيئة .

المعدل العام للإستخدام :

التسميد الأرضى : من 3 : 3.5 كجم/ فدان فى المعامله

الرش الورقى : 250 جم / 100 لتر ماء

أجرى لايف 36/12/12

AGRILIFE 12/12/36

التركيب وزن / وزن

النيتروجين 12%

الفسفور 12%

البوتاسيوم 36%



أجرى لايف 36/12/12 سماد مركب أردنى المنشأ يحتوى على نيتروجين كلى (12 %) فوسفور (12 %) - بوتاسيوم (36 %) ذو كفاءة عالية على البوتاسيوم فى صورة متجانسة سهلة الإمتصاص تام الذوبان فى الماء ملائم للإستخدام لجميع محاصيل الخضر والفاكهة والمحاصيل الحقلية ونباتات الزينة .

الخصائص والمميزات :

- سماد سريع الذوبان فى الماء على التأثير صالح للإستخدام فى مرحلة ما بعد العقد وحتى نضج المحصول .
- يستخدم كمصدر سريع الإمتصاص للعناصر الغذائية فى حالة النقص أو خلال مراحل الإحتياج القصوى للنبات للتنوع فى مصادر الأزوت والفوسفور والبوتاسيوم .
- يستخدم خصيصا فى حالات تحجيم وتطور ونضج الثمار حيث أنه له قدرة عالية على تحسين نوعية وحجم الثمار ويعطيها اللون المناسب والمظهر الجذاب والطعم الجيد .
- سماد سريع التأثير وسهل الإمتصاص بكفاءة عالية من خلال الجذور مما يؤدي إلى إنتقاله بشكل سريع فى أجزاء النبات المختلفة .
- يستخدم فى المحاصيل التى تحتوى على التزهير والتحجيم فى نفس الوقت مثل الطماطم والقرعيات حيث أنه يساعد النبات على الإنتقال من مرحلة النمو الخضرى إلى مرحلة النمو الثمرى .
- يمكن إستخدامه للتغذية الورقية والتسميد من خلال أنظمة الري الحديثة سواء الري بالتنقيط أو الرش وأيضا فى أنظمة الزراعة المائية وذات التقنية العالية .
- يستخدم مع كافة محاصيل الخضر والفاكهة وكذلك المحاصيل الحقلية والزراعات المحمية ونباتات الزينة .
- مناسب لجميع أنواع الأراضى الزراعية ومختلف أنواع المحاصيل الزراعية .
- يعمل على زيادة كمية وجودة الإنتاج ومقاومة الثمار للإصابة والإضرار أثناء التخزين والنقل .
- ذو معامل حموضة منخفض وهذا يساعد على سرعة الإمتصاص ويؤدي إلى زيادة جاهزية العناصر الغذائية من خلال الأوراق .
- يحتوى على نسبة مرتفعة من نترات البوتاسيوم الأسرع إمتصاصاً والذي يساعد على زيادة حجم الثمار بصورة سريعة وتعمل على تبكر النضج وتزيد الإنتاج .
- خالى من الكلور والصوديوم يمكن إستخدامه فى الأراضى التى تعانى من ملوحة التربة حيث أنه لا يحتوى على أى شوائب أو معادن ثقيلة مما يجعله آمناً للإستخدام .
- يساعد على زيادة نسبة الإستفادة من منظمات النمو الطبيعية داخل النبات مما يساعد على زيادة معدل مقاومة النبات ضد الأمراض الفطرية .
- يعمل على زيادة معدل تكوين البروتين والنشا فى محاصيل الحبوب والمحاصيل الدرنية وزيادة معدل تكون السكر فى محاصيل الفواكه وبنجر السكر وقصب السكر وزيادة معدل تكون الزيوت فى المحاصيل الزيتية .

المعدل العام للإستخدام :

التسميد الأرضى : من 3 : 3.5 كجم / فدان فى المعاملة

الرش الورقى : 250 جم / 100 لتر ماء

أجرى لايف 43/6/6

AGRILIFE 6/6/43

التركيب وزن / وزن

النيتروجين 6 %

الفسفور 6 %

البوتاسيوم 43 %



أجرى لايف 43/6/6 سماد مركب أردنى المنشأ يحتوى على نيتروجين كلى (6 ٪) فوسفور (6 ٪) - بوتاسيوم (43 ٪) مجهز من مصادر عالية النقاوة خالية تماما من الصوديوم والكلور سريع الإمتصاص بواسطة النبات وسريع التأثير فى المراحل العمرية الأخيرة وخصوصا بعد عقد الثمار وفترة ما قبل الحصاد .

الخصائص والمميزات :

- يساعد النبات على مقاومة الأضرار الناتجة عن نقص البوتاسيوم .
- يحتوى على نسبة متوازنة من الفوسفور والنيتروجين مما يجعل التزهير والعقد متوازنان مع النمو الخضرى .
- يلعب دور هام فى توازن وتنظيم إمتصاص الماء مما يساعد النبات على تحمل الإجهادات المختلفة والظروف البيئية الغير مناسبة .
- يساعد على سرعة التلوين وزيادة نسبة السكر داخل الثمار مما يعمل على زيادة حجم وإمتلاء الثمار وتبكير الإنتاج .
- يعمل على زيادة نسبة العقد والتبكير فى النضج وزيادة إنتاجية المحصول .
- يستخدم لتحسين مواصفات الجودة بالثمار (الحجم - الشكل - اللون - الطعم - نسبة السكر - الصلابة - العمر التخزينى - الألياف) .
- له دورا هاما فى إنتقال السكريات وزيادة الكربوهيدرات والسكريات فى الثمار .
- صالح للإستخدام مع كافة محاصيل الخضر والفاكهة وكذلك المحاصيل الحقلية والزراعات المحمية ونباتات الزينة .
- تام الذوبان فى الماء ويعمل بكفاءة عالية فى الرش الورقى أو تحت أنظمة الري المختلفة وخصوصا الري بالرش والتنقيط لضمان توصيل العناصر الغذائية مباشرة إلى أجزاء النبات التى تحتاجها .
- هام فى تكوين البذور وإمتلاء القرون وتحسين جودة الإنتاج .
- ذو معامل حموضة منخفض وهذا يساعد على سرعة الإمتصاص وزيادة جاهزية العناصر الغذائية الأخرى عن طريق الجذر أو من خلال الأوراق .
- يعمل على تحسين كفاءة النباتات لإمتصاص الكاتيونات مثل الحديد والكالسيوم مما يعمل على زيادة سمك القشرة الخارجية للثمار مما يطيل فترة التخزين ما بعد الحصاد .
- متوافق ويقبل الخلط مع معظم أنواع المبيدات والأسمدة ومنظمات النمو ويفضل إجراء تجربة الخلط قبل الاستخدام .
- ذو تأثير حامضى مما يزيد من كفاءة إمتصاص جميع العناصر وزيادة فاعليتها .
- يوفر توازنا دقيقا بين العناصر الكبرى اللازمة لنمو صحى مما يساعد النبات على مقاومة الإجهاد الناجم عن التغيرات المناخية الصعبة وكذلك الأمراض الفطرية والحشرية .
- منتج عالى النقاوة خالى من الكلور والصوديوم والعناصر الثقيلة قليل الشوائب مما يجعله مناسب لجميع طرق الري الحديثة .

المعدل العام للإستخدام :

التسميد الأرضى : من 3 : 3.5 كجم/ فدان فى المعاملة

الرش الورقى : 250 جم / 100 لتر ماء

التركيب / وزن / حجم

% 29.6 Azoxystrobin

% 21.8 Flutriafol



ريجيكا مبيد فطري جهازى أردنى المنشأ ذو تأثير مزدوج وقائى وعلاجى يعمل باللامسة يستخدم لمكافحة العديد من الأمراض الفطرية على العديد من محاصيل الفاكهة والخضروات والتي إكتسبت مناعة نتيجة تكرار استخدام المبيدات الفطرية الأخرى أكثر من مرة لإحتواءه على مادتين فعاليتين .
طريقة التأثير :

(1) **أزوكسى ستروبين** : (باللامسة) يمنع إنبات الأبواغ الفطرية ونمو الهيفات الفطرية وتثبيط عمل الإنزيمات المسؤولة عن التنفس فى الفطريات الممرضة وبالتالي وقف وتثبيط عمل الميتوكوندريا المسؤولة عن إنتاج الطاقة اللازمة للفطر للقيام بالعمليات الحيوية اللازمة له فيعمل على حماية النبات ويعطى كفاءة عالية لفترات طويلة .

(2) **فلوتريافول** : (جهازى & باللامسة) وقائى وعلاجى واسع المدى يعمل على تثبيط التخليق الحيوى لمادة الإرجوستيرول الموجودة فى الغشاء المكون لأنبوبة ممصات الفطر مما يؤدي إلى إنهيار جدر الخلايا الفطرية فيجعلها غير قادرة على إختراق الخلية النباتية وإحداث الإصابة بها .
الخصائص والمميزات :

- له تأثير وقائى وعلاجى إستثنائى للعديد من الفطريات الممرضة لإحتواءه على مادتين فعاليتين لمقاومة المناعة التى تحدث نتيجة تكرار إستخدام المبيد .
- يعمل على تثبيط العمليات الحيوية الخاصة بالفطر (إنتاج الطاقه فى ميتوكوندريا الفطر) .
- يمنع إنبات الجراثيم والنمو الميسليومى للفطر المسبب للمرض .
- يُعطى حماية كاملة لجميع أجزاء النبات والنمو الحديثه لفترات طويلة .
- مُنخفض السمية وليس له أى تأثير على الثدييات وأمن على البيئة والأعداء الحيوية .
- مُسجل على العديد من المحاصيل المختلفة لمقاومة العديد من الأمراض (**الندوة المبكرة والمتأخرة - البياض الدقيقى والزرغبي - تبقع الأوراق - التبقع السركسبورى - العفن البنى للثمار - الصدأ - التفحم - اللطعة الأرجوانية - الجرب - عفن السرة - موت الأطراف - الإنثراكنوز - التبقع الألترنارى**) .
- مبيد ذو مرونة فى توقيت الإستخدام وفاعلية عالية طويلة المدى بجرعة صغيرة .
- يُستخدم لمقاومة العديد من الأمراض الفطرية التى تتبع العديد من العائلات الفطرية مثل الفطريات الأسكية - البيضية - البازدية - الناقصه .
- مُتوافق مع برامج مكافحة المتكاملة للأفات IPM .
- ليس له مُتبقيات تراكمية فى المحاصيل الغذائية يُناسب إحتياجات المصدرين .
- يقبل الخلط مع معظم المبيدات الحشرية والفطرية .
- يمتص وينتقل سريعاً داخل أنسجة النبات فلا يتأثر بالغسيل أو بسقوط الأمطار بعد الرش مما يجعله الإختيار المثالى لنظم الري المحورى .
- إقتصادى يوفر فى تكاليف برامج مكافحة .
- يؤثر على الفطريات الممرضة والغير حساسة للمبيدات الأخرى ولا ينتج عن إستخدامه سلالات مقاومة .
- يدخل فى برامج كسر المناعة المكتسبه من المركبات الأخرى .
- فترة ما قبل الحصاد PHI من 7 إلى 21 يوم تبعاً لنوع المحصول .
- يُستخدم لعلاج البذور وفطريات العديد من المحاصيل الزراعية مثل الحبوب وغيرها .
- يقبل الخلط مع معظم المبيدات الفطرية والحشرية والأسمدة ومنظمات النمو ولا يقبل الخلط مع المستحلبات المركزة والمركبات الفوسفورية العضوية ويجب إجراء تجارب الخلط مسبقاً .

المعدل العام للإستخدام :
50 سم / 100 لتر ماء

مارجيتا

24.14% مركز معلق

24.14% SC

MARGINTA

التركيب / وزن / حجم

23% Spiromesifen

1.14% Abamectin



مارجيتا مبيد حشري جهازى أردنى المنشأ ذو تأثير مزدوج يعمل باللامسة وسُم معوى متخلل يخترق أنسجة الورقة ويخترن داخلها ويقتل الآفات التى تتغذى على محتويات الورقة الداخلية .
طريقة التأثير :

(1) **سبيرومييسيفين** : (باللامسة) جهازى يعمل على تثبيط التخليق الحيوى للأحماض الدهنية الثلاثية والدهون الحرة فيعمل على تثبيط الإنسلاخ ويسبب شلل سريع للآفات الحشرية والأكاروسية فتتوقف عن الحركة والتغذية وتموت بعد 3 : 4 أيام من المعاملة .

(2) **أبامكتين** : (باللامسة & معدى) ذو تأثير سام يعمل على فتح قنوات الكلور فى الجهاز العصبى مما يؤدي إلى تنشيط عمل حمض الجاما أمينوبيوتريك GABA والذى يؤدي إلى منع نقل الإشارات العصبية بين الأعصاب والعضلات فيؤدي إلى شلل للأفة وفقدان القدرة على الحركة والتغذية وتموت سريعاً .
الخصائص والمميزات :

- له تأثير واسع المدى على العديد من الحشرات فى العديد من المحاصيل لإحتوائه على مادتين فعاليتين لمقاومة الحشرات والأكاروسات التى إكتسبت مناعة من المبيدات التقليدية الأخرى .
- ذو كفاءة ممتازة وعالية على البيض وحوريات الذبابة البيضاء مما يجعلها غير مقاومة لهذا المبيد بعكس المبيدات الحشرية الأخرى .
- له تأثير قوى على خفض نسبة خصوبة الإناث وبالتالي خفض نسبة وضع وفضس البيض .
- ذو فاعلية ممتازة وأثر باقى ممتد ضد جميع أطوار ومراحل نمو الأكاروسات سواء البيض واليرقات والحوريات والإناث البالغة .

• يُستخدم على العديد من المحاصيل المختلفة لمقاومة العديد من الحشرات (**العنكبوت الأحمر - العنكبوت الأحمر الأوروى - العنكبوت المبطن - الذبابة البيضاء - صانعات الأنفاق - أكاروس صدأ الموالح - العنكبوت ذو البقعين - الحشرة القشرية - البيجومي - المن - الذبابة البيضاء - التريس**) .

- ينتقل سريعاً داخل أنسجة النبات فلا يتأثر بسقوط الأمطار بعد الرش .
- مبيد ذو مرونة فى توقيت الإستخدام وفاعلية عالية طويلة المدى يكافح مدى واسع من الآفات الحشرية بجرعة صغيرة .

- مُتوافق مع برامج مكافحة المتكاملة للآفات IPM مما يقلل من الإعتماد على المبيدات الكيماوية الأخرى .
- ليس له مُتبقيات تراكمية فى المحاصيل الغذائية يُناسب إحتياجات المصدريين .
- إقتصادي يستخدم لمكافحة أكثر من أفة فى نفس التوقيت مما يقلل من تكاليف وسرعة مكافحة الآفات المستهدفة .

- يستخدم لمكافحة الآفات على مختلف المحاصيل بما فى ذلك الخضروات وأشجار الفاكهة ونباتات الزينة .
- يحقق فاعلية فورية ومكافحة ممتازة طويلة الأمد حيث أنه يتميز بتأثير "اختراقى" حيث يتغلغل داخل الأوراق مما يجعله فعالاً ضد الحشرات التى تختبئ فى الأوراق .

- يدخل فى برامج كسر المناعة المكتسبه من المركبات الأخرى ويحقق إنتاج نباتات خالية من الأمراض الفيروسية وبالتالي ذات نمو خضرى جيد والمحصول الناتج وفير وذو جودة مرتفعة ومناسب فى التصدير .
- فترة ما قبل الحصاد PHI من 7 إلى 21 يوم تبعاً لنوع المحصول .

- يتميز بأمانه التام على البيئة والإنسان والمفترسات النافعة وكذلك لا يسبب سمية للنبات .
- قابل للخلط مع العديد من المبيدات الحشرية والفطرية ولا يقبل الخلط مع المواد ذات التأثير القلوى ويفضل عمل تجربة خلط مصغرة قبل الرش بكميات كبيرة .

المعدل العام للإستخدام :

50 سم / 100 لتر ماء

التركيب / وزن / حجم

% 5 Deltamethrin



(دودة ثمار العنبر: الفراشة - اليرقات)



مصنع معادن إنتاج المبيدات والتسميد
MAADEN FACTORY FOR PESTICIDES & FERTILISERS

توكاريف 5 %

مركز قابل للإستحلاب
TOKARIV 5% EC

توكاريف مبيد حشري بيروثريدى غير جهازى أردنى المنشأ يعمل بالملامسة وعن طريق الجهاز الهضمى (معوى سام) يحتوى اللتر منه على 50 جرام من المادة الفعالة دلتاميثرين فى صورة مركز قابل للإستحلاب EC واسع المدى شديد السُميه على الجودة والكفاءة لإبادة العديد من الآفات الحشرية .
طريقة التأثير :

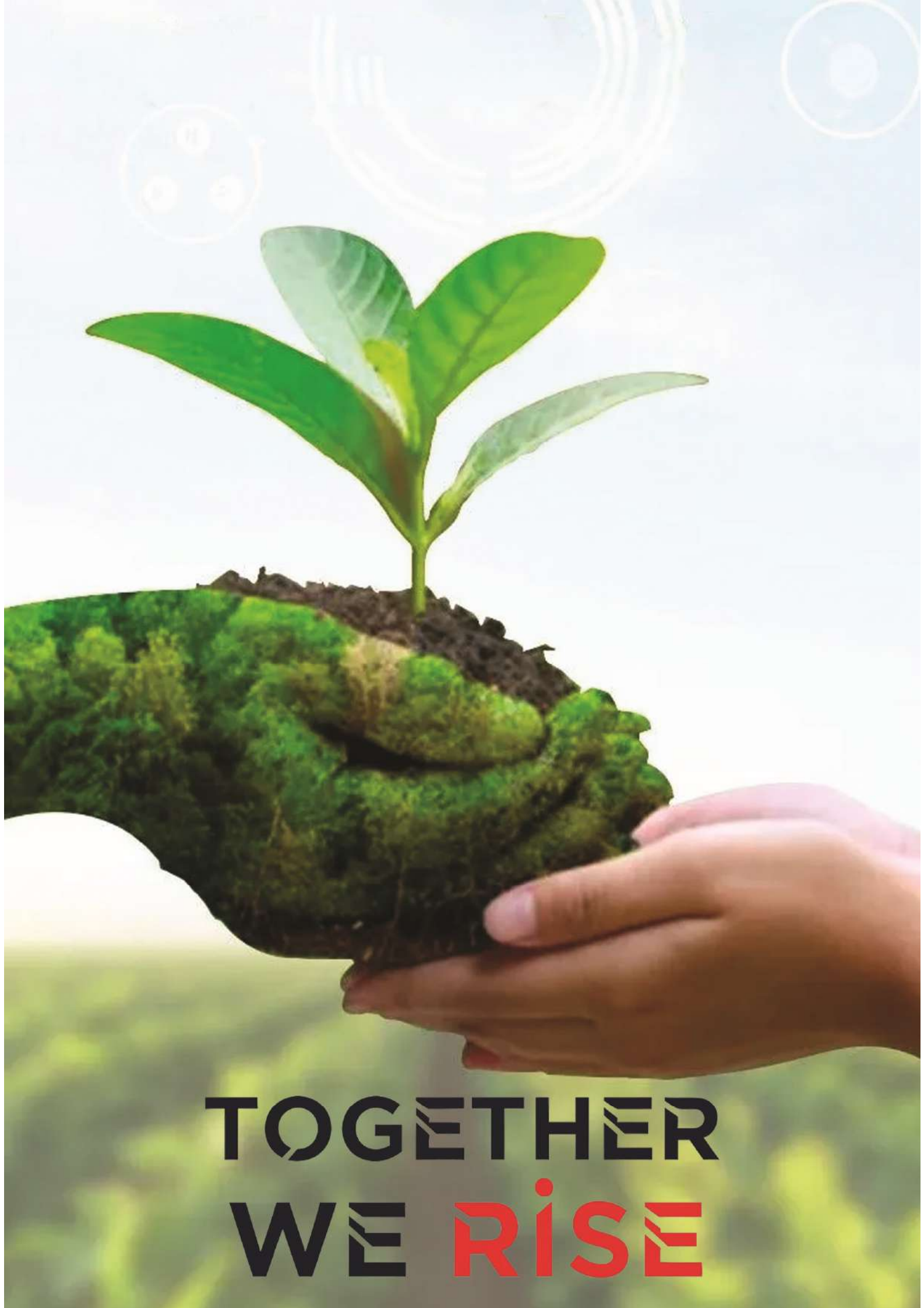
يعمل عن طريق غلق قناة الصوديوم فى الجهاز العصبى المركزى للحشرات مما يؤثر على المستقبلات العصبية حيث يعمل على تثبيط ووقف الإشارات العصبية وسد الثغور التنفسية للحشرات وبالتالي ضعف التنفس والإختناق نتيجة التغذية على العصارة النباتية مما يؤدي إلى الشلل ثم التوقف عن التغذية ثم الموت المحقق فى دقائق معدودة .

الخصائص والمميزات :

- مبيد ذو تأثير طارد وصاعق وسريع فيؤثر على الأطوار الزاحفة والطائرة فى الحال مما يقلل من وضع البيض على المحاصيل وبالتالي تقليل تعدادها .
- مبيد فعال له قدرة عالية فى القضاء والإبادة السريعة والفورية على كثير من الحشرات التى تصيب العديد من المحاصيل المختلفة مثل (الذبابة البيضاء - ديدان الثمار - ذبابة الفاكهة - نطاطات الأوراق - فراشة درانات البطاطس - دودة ورق القطن - ديدان اللوز الشوكية والقرنفلية - صانعات الأنفاق - البق الدقيقى - سوسة النخيل - النمل - المن - الخنافس - التربس - الديدان السلكية - الجاسيد) .
- له درجة ثبات عالية تحت ظروف الأمطار وارتفاع درجات الحرارة ولكنه يتفكك بسرعة بالتربة وبالتالي فهو لايلوثها .
- مبيد ذو أثر باقى منخفض مما يقلل فترة ما قبل الحصاد ولذلك يوصى بإستخدامه مع المحاصيل التصديرية .
- يوفر حماية طويلة للمحاصيل لإحتوائه على أقوى المواد الفعالة فى المجموعة البيروثريدية حيث أنه ذو فاعلية أكيدة حتى بالجرعات البسيطة .
- آمن على البيئة والأعداء الحيوية ولايسبب سمية للنبات عند إستخدامه بالجرعات الموصى بها .
- يمتاز بنفاذيته العالية على الحشرات التى إكتسبت مناعة ضد المبيدات الفسفورية والكرباماتية الأخرى .
- سهل الإستخدم والخلط مع الماء للحصول على نتائج مثالية يتميز بقدرته على الإنتشار السريع والتغلغل مما يجعله خيارا مثاليا لحماية المحاصيل الزراعية من الحشرات الضارة .
- يؤثر على الحشرات بالملامسة وعن طريق الجهاز الهضمى لذلك يجب تغطية النبات بشكل كامل بالمبيد .
- يوفر حماية شاملة للنبات ويمنع الحشرات من نقل الأمراض الفيروسية .
- قابل للخلط مع معظم المبيدات الحشرية ماعدا القلوية .
- فترة ما قبل الحصاد PHI من 3 إلى 7 أيام تبعا لنوع المحصول .

المعدل العام للإستخدام :
50سم / 100 لتر ماء





TOGETHER
WE RISE

ملكية إعداد البيانات والمعلومات الفنية للمنتجات

محفوظة

للمكتب الفني لشركة أجرى لايف





info@agriflife-co.com



Agriflife for Industry & Trading

الإدارة & المخازن : الطريق الإقليمي - كفر داوود - السادات - المنوفية



0482699388